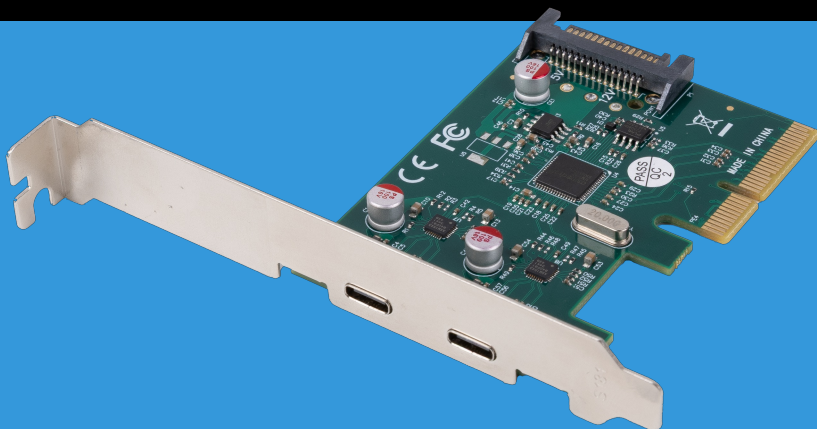


PCE-UC3-002

KARTA PCI EXPRESS



CECHY PRODUKTU:

- Karta z dwoma wejściami USB-C 3.2 Gen 2x1
- Kompatybilność wsteczna
- Prędkość transmisji danych do 10 Gb/s
- Śledź niskoprofilowy w zestawie

SPECYFIKACJA PRODUKTU:

Złącza	PCI Express x1, USB Typ-C
Chipset	Asmedia ASM1142
Oprogramowanie	Nie
Obsługiwane systemy operacyjne	Linux, Windows 8, Windows 10, Windows 7, Windows 11
Zalecana temperatura otoczenia	od 0 do 70 °C
Zalecana wilgotność otoczenia	od 0 do 95 %
Waga	34 g
Akcesoria w zestawie	Śledź low-profile

