



Qoltec SWITCH Przełącznik sieciowy 8 x port RJ45 | 1000Mbps | Fast Ethernet | LAN

Kod produktu: 52248

Przełącznik sieciowy SWITCH to wydajne urządzenie sieciowe, które zapewnia stabilne i szybkie połączenia. Posiada 8 portów RJ45, umożliwiających podłączenie urządzeń w sieci lokalnej. Maksymalna odległość transmisji sygnału wynosi 150 metrów, co sprawia, że nadaje się do rozległych instalacji sieciowych.

ODKRYJ PEŁEN POTENCJAŁ SWOJEGO SYSTEMU MULTIMEDIALNEGO



Stabilna i szybka sieć lokalna

Jeśli szukasz niezawodnego i wydajnego urządzenia sieciowego, które zapewni Ci stabilne i szybkie połączenie oraz płynną transmisję danych to nasz switch marki Qoltec jest idealnym wyborem. Dzięki innowacyjnej technologii i solidnej konstrukcji, **nasze urządzenie gwarantuje stabilne i płynne przekazywanie sygnału z jednego źródła do aż siedmiu urządzeń jednocześnie**. Ta funkcjonalność pozwala na wyjątkowe poszerzenie możliwości użytkowania i wykorzystania systemu multimedialnego, **bez potrzeby dodatkowych skomplikowanych rozwiązań czy kosztownych inwestycji** w dodatkowe urządzenia. Teraz możesz cieszyć się ulubionymi filmami, grami wideo czy prezentacjami na kilku odbiornikach jednocześnie

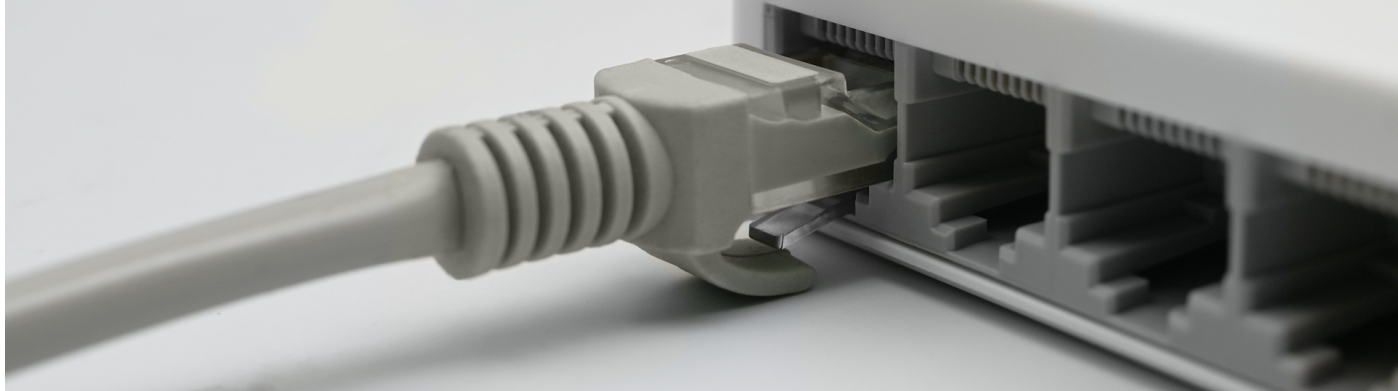


Zasięg do 150m, pełny duplex, 8 portów RJ45 z automatycznym krosowaniem i ochroną przed zakłóceniami

Odkryj nowe możliwości dzięki urządzeniu Qoltec, który oferuje:

- Odległość sygnału do 150m,
- Wyposażony w 8 portów RJ45, każdy port posiada funkcję automatycznego krosowania sekwencji linii,
- 100Mbps przy prędkości przesyłania 14880 pakietów na sekundę, 1000Mbps przy prędkości przesyłania 14800 pakietów na sekundę,
- Umożliwia skuteczną wymianę danych w trybie pełnego duplexu zgodnego ze standardem IEEE802.3X, kontrola przepływu danych w półduplexie,
- Obsługa do 1024 adresów MAC,
- Urządzenie wyróżnia się również 8-pinowymi, ekranowanymi portami, które chronią przed zakłóceniami elektromagnetycznymi, oraz efektywnym systemem odprowadzania ciepła, co zapewnia niezawodną pracę nawet przy intensywnym obciążeniu,
- posiada diody LED, które informują o aktualnej pracy urządzenia,

PLUG AND PLAY



Prosta i szybka instalacja urządzenia

Nasze urządzenie oferuje błyskawiczną i bezproblemową instalację, dzięki technologii Plug & Play, która nie wymaga dodatkowej konfiguracji i specjalistycznej wiedzy technicznej. Wystarczy wykonać zaledwie kilka prostych kroków. Po pierwsze, **podłącz urządzenia do odpowiednich portów RJ45 używając odpowiednich kabli sieciowych** a następnie podłącz jeden z portów do routera lub modemu dostępowego. Upewnij się, że diody LED na przełączniku wskazują aktywność na portach.

ZAUFANIE POTWIERDZONE GWARANCJĄ

Produkt objęty 24 miesięczną gwarancją

Zależy Ci na wysokiej jakości kupowanego produktu? Nasze rozwiązania spełnią Twoje oczekiwania. **Produkt objęty jest 24 miesięczną gwarancją** obowiązującą od dnia zakupu.

DANE TECHNICZNE

Producent	Qoltec
Max. przepustowość	20Gbps
Max. prędkość transmisji	1000Mbps
Interfejs	RJ45
Zasilanie	5-12V / 0.6A
Zastosowanie	Komunikacja, Internet, Server, Router
Kolor	Biały
Temperatura pracy	-10 C ~ 55
Wymiary (G/D x Sz x W)	56 x 126 x 21 mm
Opakowanie	Pudełko
Zawartość opakowania	1 x Przełącznik sieciowy SWITCH 1 x Zasilacz 1 x Instrukcja obsługi
Głębokość / Długość opakowania [mm]	65
Szerokość opakowania [mm]	130
Wysokość opakowania [mm]	60
Waga netto [kg]	0.128
Waga brutto [kg]	0.179
Gwarancja	24 miesiące
Kod EAN	5901878522487