



igubal®  
Głowice przegubowe

telefon: 22 / 863 57 70  
telefaks: 22 / 863 61 69

igus® Sp. z o. o.  
02-445 Warszawa

www.igus.pl  
info@igus.pl

2.6

igus.pl

## igubal® | Głowice przegubowe igubal®

### Asortyment



- Forma A – z gwintami zewn.
- Forma B – z gwintami wewn.
- Seria K i E rozmiarami wałów od 2 do 30 mm
- Rozmiary metryczne
- Rozmiary na zamówienie

Elementy łożysk igubal® mogą być bezproblemowo używane w środowiskach niesprzyjających. W środowiskach wilgotnych lub wodnych łożyska są odporne na korozję oraz słabe kwasy i zasady. Zakres temperatur roboczych wynosi od -30 do +80°C. Odporność na pył i kurz jest niezrównana.



Głowice przegubowe igubal® w maszynie cukierniczej



Głowice przegubowe igubal® w mechanizmie tylnego zawieszenia roweru



Głowice przegubowe igubal® w mechanizmie zamykania bramy zewnętrznej

### Zalety

- Nie wymagające konserwacji
- Wysoka obciążalność statyczna
- Bardzo wysoka odporność na rozciąganie dla różnych obciążeń
- Wyrównywanie odchyłków prostoliniowości
- Kompensacja obciążeń krawędziowych
- Odporne na pył, kurz i włókna
- Odporne na korozję i chemikalia
- Doskonale tłumienie drgań
- Nadają się do ruchów wirujących, drgających i liniowych
- Niewielka masa
- Serie wymiarów K i E, wymiary zgodnie z normą DIN ISO 12240

### Obciążenia oraz współczynnik tarcia ślizgowego i prędkości

Głowice przegubowe igubal® osiągają wysokie obciążenia w temperaturach pokojowych, mają rewelacyjne wartości tłumienia i ważą tylko jedną/piątą tego co pospolite metalowe głowice łożyskowe. W zastosowaniach, w których występują ciągłe wysokie obciążenia i wysokie temperatury, należy sprawdzić obciążalność głowic przegubowych igubal® w testach symulujących warunki docelowe.

Łożyska igubal® pozwalają na wysokie prędkości. Łożyska igubal® używane są w przypadku gdy kręty łożysk sferalnych zabierają dużo miejsca w średnicy zewnętrznej. Z drugiej strony, szybkie ruchy obrotowe wału odbywają się bezpośrednio we wnętrzu części kulistej. Zaletą tego rozwiązania wynika więc z różnic między polimerami a stalą. Polimer powoduje mniejsze tarcie i pozwala na wyższe prędkości, nawet bez smarowania. Bezobsługowe łożyska igubal® nadają się również do ruchów liniowych i oscylujących wału.

### Asortyment i tolerancje

Głowice przegubowe igubal® są dostępne w dwóch seriach wymiarowych K i E, dla wałów o śr. 2 do 30 mm. Forma A - z gwintami zewnętrznymi i forma B - z gwintami wewnętrznymi. Wymiarowa seria K jest również dostępna w wymiarach gabarytowych, jak i w wersji specjalnej zawierającej tulejkę ze stali szlachetnej w pierścieniu wewnętrznym. Pozwala ona uzyskać znacznie większy moment obrotowy niż normalna bieżnia polimerowa. Prosimy o kontakt z nami w celu uzyskania informacji o rozmiarach, okresach dostawy i cenach. Głowice przegubowe igubal® można stosować przy różnych tolerancjach wymiarów, w zależności od zastosowania. W wersji standardowej posiadają one duży luz łożyskowy, który zapewnia bezpieczną pracę również w wysokich prędkościach obrotowych. Otwór bieżni wewnętrznej jest wykonany ze standardową tolerancją. Rozmiary wałów również powinny się mieścić w zakresach tolerancji. Prosimy o kontakt z nami jeżeli życzą sobie Państwo inne tolerancje łożyska.

Nazwa gwintu	Skok [mm]	Nazwa gwintu	Skok [mm]	Nazwa gwintu	Skok [mm]	Nazwa gwintu	Skok [mm]	Nazwa gwintu	Skok [mm]
M 2	0,40	M 6	1,00	M 12	1,75	M 16 F	1,50	M 22	1,50
M 3	0,50	M 8	1,25	M 12 F	1,25	M 18	1,50	M 24	2,00
M 4	0,70	M 10	1,50	M 14	2,00	M 20	1,50	M 27	2,00
M 5	0,80	M 10 F	1,25	M 16	2,00	M 20 M 20,50		M 30	2,00



Obliczenia żywotności, pliki CAD i więcej informacji ► [www.igus.pl/pl/igubal](http://www.igus.pl/pl/igubal)

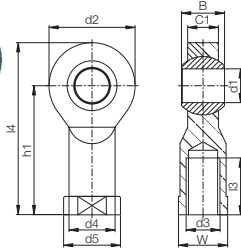
igubal® KBR(L)M | Głowice przegubowe

igus.pl



Standard

MH



Głowice przegubowe można zamawiać w rozmiarach metrycznych; litery MH po numerze części oznaczają wkład metalowy, np.: KBRM-10 MH

Struktura numeru art.

K B R (L)M-02



Dane obciążenia

Nr art.	Maks. statyczna wytrż. na rozciąganie		Maks. obc. poprzeczne		Min. głębokość gwintu [mm]	Maks. wytrzym. na skręcanie gwintu wew. [Nm]	Maks. moment obrotowy głowicy łożyska	
	krótko	długo	krótko	długo			standard	MH
	[N]	[N]	[N]	[N]			[Nm]	[Nm]
KBR(L)M-02	200	100	50	25	4	0,30	1	-
KBR(L)M-03	800	400	100	50	5	0,50	2	4
KBR(L)M-05 M4	1000	500	250	125	7	0,75	5	12
KBR(L)M-05	1000	500	250	125	7	1,00	5	12
KBR(L)M-06	1400	700	400	200	8	1,50	10	15
KBR(L)M-08	2100	1050	700	350	11	5,0	12	40
KBR(L)M-10	3100	1550	800	400	13	15,0	20	50
KBR(L)M-10 F	3100	1550	800	400	13	6,0	20	50
KBR(L)M-12	3600	1800	900	450	15	20,0	30	70
KBR(L)M-12 F	3600	1800	900	450	15	15,0	30	70
KBR(L)M-14	4000	2000	1000	500	17	25,0	35	75
KBR(L)M-16	4200	2100	1300	650	19	30,0	40	110
KBR(L)M-16 F	4200	2100	1300	650	19	27,5	40	110
KBR(L)M-18	4600	2300	1600	800	21	45,0	45	150
KBR(L)M-20	5400	2700	2100	1050	22	60,0	55	200
KBR(L)M-20 M20	5400	2700	2100	1050	22	60,0	55	200
KBR(L)M-22	7000	3500	2200	1100	25	75,0	60	-
KBR(L)M-25	8500	4250	2300	1150	28	120,0	60	-
KBR(L)M-30	10500	5250	2500	1250	34	135,0	60	-
KBR(L)M-30 M27X2	10500	5250	2500	1250	34	135,0	60	-

Wymiary [mm]

Nr art.	d1	d2	d3	d4	d5	C1	B	h1	l3	l4	W	Maks. kąt wychylenia
KBR(L)M-02	2	9	M02	4,0	4,6	3,0	4	12,5	6	17	SW04	30°
KBR(L)M-03	3	13	M03	6,5	8,0	4,5	6	18,5	8	25	SW06	30°
KBR(L)M-05 M4	5	18	M04	9,0	12,0	6,0	8	27	10	36	SW09	30°
KBR(L)M-05	5	18	M05	9,0	12,0	6,0	8	27	10	36	SW09	30°
KBR(L)M-06	6	20	M06	10,0	13,0	7,0	9	30	12	40	SW11	29°
KBR(L)M-08	8	24	M08	13,0	16,0	9,0	12	36	16	48	SW14	25°
KBR(L)M-10	10	30	M10	15,0	19,0	10,5	14	43	20	58	SW17	25°
KBR(L)M-10 F	10	30	M10x1,25	15,0	19,0	10,5	14	43	20	58	SW17	25°
KBR(L)M-12	12	34	M12	18,0	22,0	12,0	16	50	22	67	SW19	25°
KBR(L)M-12 F	12	34	M12x1,25	18,0	22,0	12,0	16	50	22	67	SW19	25°
KBR(L)M-14	14	38	M14	20,0	25,0	13,5	19	57	25	76	SW22	23°
KBR(L)M-16	16	42	M16	22,0	27,0	15,0	21	64	28	85	SW22	23°
KBR(L)M-16 F	16	42	M16x1,5	22,0	27,0	15,0	21	64	28	85	SW22	23°
KBR(L)M-18	18	46	M18x1,5	25,0	31,0	16,5	23	71	32	94	SW27	23°
KBR(L)M-20	20	50	M20x1,5	28,0	34,0	18,0	25	77	33	102	SW30	23°
KBR(L)M-20 M20	20	50	M20x2,5	28,0	34,0	18,0	25	77	33	102	SW30	23°
KBR(L)M-22	22	56	M22x1,5	30,0	37,0	20,0	28	84	37	112	SW32	22°
KBR(L)M-25	25	60	M24x2,0	32,0	41,0	22,0	31	94	42	124	SW36	22°
KBR(L)M-30	30	70	M30x2,0	37,0	50,0	25,0	37	110	51	145	SW41	22°
KBR(L)M-30 M27X2	30	70	M27x2,0	37,0	50,0	25,0	37	110	51	145	SW41	22°

Obliczenia żywotności, pliki CAD i więcej informacji ► [www.igus.pl/pl/kbrm](http://www.igus.pl/pl/kbrm) ► [www.igus.pl/pl/kblm](http://www.igus.pl/pl/kblm)

Typ KBR(L)M igubal®  
Głowice przegubowe

telefon: 22 / 863 57 70  
telefaks: 22 / 863 61 69





Typ KAR(L)M igubal®  
Głowice przegubowe

telefon: 22 / 863 57 70  
telefaks: 22 / 863 61 69

igus® Sp. z o. o.  
02-445 Warszawa

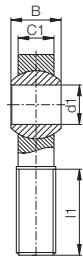
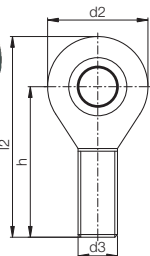
www.igus.pl  
info@igus.pl

2.8

# igus.pl igubal® KAR(L)M | Głowice przegubowe



Standard MH



Głowice przegubowe można zamawiać w rozmiarach metrycznych; litery MH po numerze części oznaczają wkład metalowy, np.: KAR(M)-10 MH

Struktura numeru art.

**K A R (L)M-05**



- Wymiar
- Rozmiar metr.
- Gwint lewostronny
- Gwint prawostronny
- Oprawa (gwint wewn.)
- Seria K

## Dane obciążenia

Nr art.	Maks. statyczna wytrż. na rozciąganie		Maks. obc. poprzeczne		Min. głębokość gwintu [mm]	Maks. wytrzym. na skręcanie gwintu zew. [Nm]	Maks. moment obrotowy głowicy łożyska	
	krótko	długo	krótko	długo			standard	MH
	[N]	[N]	[N]	[N]			[Nm]	[Nm]
KAR(L)M-05	800	400	80	40	13	0,4	5	12
KAR(L)M-06	1000	500	100	50	15	0,5	10	15
KAR(L)M-08	1700	850	200	100	18	2,0	12	40
KAR(L)M-10	2500	1250	300	150	20	5,0	20	50
KAR(L)M-10 F	2500	1250	300	150	20	3,0	20	50
KAR(L)M-12	2700	1350	400	200	22	6,0	30	70
KAR(L)M-12 F	2700	1350	400	200	22	6,0	30	70
KAR(L)M-14	3400	1700	700	350	25	12,0	35	75
KAR(L)M-16	3900	1950	800	400	26	17,0	40	110
KAR(L)M-16 F	3900	1950	800	400	26	17,0	40	110
KAR(L)M-18	4200	2100	1000	500	29	20,0	45	150
KAR(L)M-20	6000	3000	1300	650	32	25,0	55	200
KAR(L)M-20 M20	6000	3000	1300	650	32	25,0	55	200
KAR(L)M-22	7200	3600	1500	750	34	25,0	60	—
KAR(L)M-25	7500	3750	1900	950	39	45,0	65	—
KAR(L)M-30	8800	4400	2300	1150	46	85,0	70	—

## Wymiary [mm]

Nr art.	d1 E10	d2	d3	C1	B	h	l1	l2	Maks. kąt wychylenia
KAR(L)M-05	5	18	M0,5	6,0	8,0	33	19	42	30°
KAR(L)M-06	6	20	M06	7,0	9,0	36	21	46	29°
KAR(L)M-08	8	24	M08	9,0	12,0	42	25	55	25°
KAR(L)M-10	10	30	M10	10,5	14,0	48	28	63	25°
KAR(L)M-10 F	10	30	M10 x 1,25	10,5	14,0	48	28	63	25°
KAR(L)M-12	12	34	M12	12,0	16,0	54	32	71	25°
KAR(L)M-12 F	12	34	M12 x 1,25	12,0	16,0	54	32	71	25°
KAR(L)M-14	14	38	M14	13,5	19,0	61	36	80	25°
KAR(L)M-16	16	42	M16	15,0	21,0	66	37	88	23°
KAR(L)M-16 F	16	42	M16 x 1,5	15,0	21,0	66	37	88	23°
KAR(L)M-18	18	46	M18 x 1,5	16,5	23,0	72	41	96	23°
KAR(L)M-20	20	50	M20 x 1,5	18,0	25,0	78	45	104	23°
KAR(L)M-20 M20	20	50	M20	18,0	25,0	78	45	104	23°
KAR(L)M-22	22	56	M22 x 1,5	20,0	28,0	84	48	112	22°
KAR(L)M-25	25	61	M24 x 2,0	22,0	31,0	94	55	125	22°
KAR(L)M-30	30	71	M30 x 2,0	25,0	37,0	110	66	147	22°

Więcej materiałów czasz od strony 2.42



Materiał

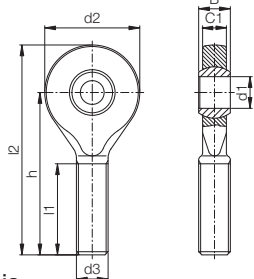
Oprawa: igumid G ► strona 1.171, czasza iglidur® W300 ► strona 1.54

Obliczenia żywotności, pliki CAD i więcej informacji ► [www.igus.pl/pl/karm](http://www.igus.pl/pl/karm) ► [www.igus.pl/pl/kalm](http://www.igus.pl/pl/kalm)

## igubal® EAR(L)M | Głowice przegubowe



Standard



- i** Materiał  
 Oprawa: igumid G  
 ▶ str. 1.171  
 Czasza: iglidur® W300  
 ▶ str. 1.54

igus.pl

Struktura numeru art.

E A R (L) M-05

- E Wymiar
- A Rozmiar metr.
- R Gwint lewostronny
- (L) Gwint prawostronny
- M Oprawa (gwint wewn.)
- 05 Seria E



Typ EAR(L)M igubal®  
 Głowice przegubowe

### Dane obciążenia

Nr art.	Maks. statyczna wytrz. na rozciąganie		Maks. obc. poprzeczne		Min. głębokość gwintu [mm]	Maks. wytrzym. na skręcanie gwintu zew. [Nm]	Maks. moment obrotowy standard [Nm]
	krótko [N]	długo [N]	krótko [N]	długo [N]			
EAR(L)M-05	550	275	50	25	14	0,4	2,0
EAR(L)M-06	850	425	80	40	14	0,5	2,5
EAR(L)M-08	1600	800	160	80	17	2,0	7,0
EAR(L)M-10	2600	1300	250	125	19	5,0	14,0
EAR(L)M-10 F	2600	1300	250	125	19	3,0	14,0
EAR(L)M-12	3100	1550	300	150	20	6,0	25,0
EAR(L)M-12 F	3100	1550	300	150	20	6,0	25,0
EAR(L)M-15	3400	1700	600	300	24	12,5	30,0
EAR(L)M-17	3600	1800	900	450	26	17,5	35,0
EAR(L)M-17 F	3600	1800	900	450	26	21,0	35,0
EAR(L)M-20	6800	3400	1700	850	30	30,0	40,0
EAR(L)M-20 M20	6800	3400	1700	850	30	25,0	40,0
EAR(L)M-25	7000	3500	1000	500	37	45,0	55,0
EAR(L)M-30	7000	3500	2000	1000	46	85,0	70,0

### Wymiary [mm]

Nr art.	d1 E10	d2	d3	C1	B	h	l1	l2	Maks. kąt wychylenia
EAR(L)M-05	5	19	M05	4,4	6	36	20	45,5	33°
EAR(L)M-06	6	21	M06	4,4	6	36	20	46,5	27°
EAR(L)M-08	8	24	M08	6,0	8	41	24	53,0	24°
EAR(L)M-10	10	29	M10	7,0	9	47,5	27	62,0	24°
EAR(L)M-10 F	10	29	M10 x 1,25	7,0	9	47,5	27	62,0	24°
EAR(L)M-12	12	34	M12	8,0	10	54	29	71,0	21°
EAR(L)M-12 F	12	34	M12 x 1,25	8,0	10	54	29	71,0	21°
EAR(L)M-15	15	40	M14	10,0	12	63	34	83,0	21°
EAR(L)M-17	17	46	M16	11,0	14	69	37	92,0	18°
EAR(L)M-17 F	17	46	M16 x 1,5	11,0	14	69	37	92,0	18°
EAR(L)M-20	20	53	M20 x 1,5	13,0	16	80	43	106,5	16°
EAR(L)M-20 M20	20	53	M20 x 2,5	13,0	16	80	43	106,5	16°
EAR(L)M-25	25	64	M24 x 2,0	17,0	20	97	53	129,0	16°
EAR(L)M-30	30	73	M30 x 2,0	19,0	22	113	65	149,5	13°

### Specjalne materiały łożysk do wyboru ▶ Strona 2.42



FKM:  
Niskie koszty



XKM: Wysokie temperatury



JKM: Niska absorpcja wody



J4VEM: Bezłuzowe z naprężeniem wstępnym

Dla innego materiału łożysk sferycznych zamiast standardowego materiału iglidur® W300 prosimy wstawić J, R lub X za numerem zamówienia. Przykład: KBRM-10 CL J

Obliczenia żywotności, pliki CAD i więcej informacji ▶ [www.igus.pl/pl/earm](http://www.igus.pl/pl/earm) ▶ [www.igus.pl/pl/ealm](http://www.igus.pl/pl/ealm)



telefon: 22 / 863 57 70  
 telefaks: 22 / 863 61 69



Typ EBR(L)M igubal®  
Główce przegubowe

telefon: 22 / 863 57 70  
telefaks: 22 / 863 61 69

igus® Sp. z o. o.  
02-445 Warszawa

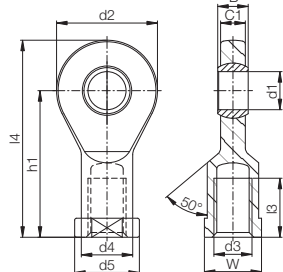
www.igus.pl  
info@igus.pl

2.12

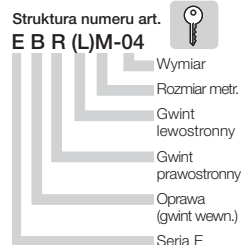
# igus.pl igubal® EBR(L)M | Główce przegubowe



Standard



**Material**  
Obudowa: igumid G  
▶ str. 1.171  
Czasza: iglidur® W300  
▶ str. 1.54



## Dane obciążenia

Nr art.	Maks. statyczna		Maks.		Min.	Maks. wytrzym.	Maks			
	odporność na rozciąganie		obciążenie poprzeczne					głębokość	na skręcanie	moment obrot.
	krótko	długo	krótko	długo				gwintu	gwintu wew.	głowicy, stand.
	[N]	[N]	[N]	[N]	[mm]	[Nm]	[Nm]			
EBR(L)M-04	800	400	100	50	7	0,4	2,0			
EBR(L)M-05	1300	650	150	75	8	0,5	2,0			
EBR(L)M-06	1500	750	200	100	8	1,5	2,5			
EBR(L)M-08	2000	1000	450	225	11	5,0	7,0			
EBR(L)M-10	2300	1150	500	250	13	15,0	14,0			
EBR(L)M-10 F	2300	1150	500	250	13	6,0	14,0			
EBR(L)M-12	3300	1650	550	275	14	20,0	25,0			
EBR(L)M-12 F	3300	1650	550	275	14	15,0	25,0			
EBR(L)M-15	4800	2400	800	400	18	25,0	30,0			
EBR(L)M-16	5000	2500	850	425	18	20,0	32,0			
EBR(L)M-16 F	5000	2500	850	425	18	15,0	32,0			
EBR(L)M-17	5300	2650	1100	550	19	30,0	35,0			
EBR(L)M-17 F	5300	2650	1100	550	19	27,5	35,0			
EBR(L)M-20	7200	3600	1800	900	22	80,0	40,0			
EBR(L)M-20 M20	7200	3600	1800	900	22	60,0	40,0			
EBR(L)M-25	10000	5000	2600	1300	27	115,0	55,0			
EBR(L)M-30	10500	5250	3000	1500	33	130,0	70,0			

## Wymiary [mm]

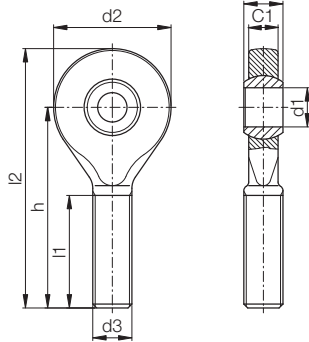
Nr art.	d1	d2	d3	d4	d5	C1	B	h1	l3	l4	W	Maks. kąt
	E10											
EBR(L)M-04	4	15	M04	-	-	3,5	5	22,5	9,5	30,0	SW08	33°
EBR(L)M-05	5	19	M05	9,0	11	4,4	6	30	12	39,5	SW09	33°
EBR(L)M-06	6	21	M06	11,0	13	4,4	6	30	12	40,5	SW11	27°
EBR(L)M-08	8	24	M08	13,0	16	6,0	8	36	16	48,0	SW14	24°
EBR(L)M-10	10	29	M10	15,0	19	7,0	9	43	18	57,5	SW17	24°
EBR(L)M-10 F	10	29	M10 x 1,25	15,0	19	7,0	9	43	18	57,5	SW17	24°
EBR(L)M-12	12	34	M12	18,0	22	8,0	10	50	20	67,0	SW19	21°
EBR(L)M-12 F	12	34	M12 x 1,25	18,0	22	8,0	10	50	20	67,0	SW19	21°
EBR(L)M-15	15	40	M14	21,0	26	10,0	12	61	26	81,0	SW22	21°
EBR(L)M-16	16	43	M16	-	-	10,5	13	64,5	26,5	86,0	SW22	21°
EBR(L)M-16 F	16	43	M16x1,5	-	-	10,5	13	64,5	26,5	86,0	SW22	21°
EBR(L)M-17	17	46	M16	24,0	30	11,0	14	67	27	90,0	SW27	18°
EBR(L)M-17 F	17	46	M16 x 1,5	24,0	30	11,0	14	67	27	90,0	SW27	18°
EBR(L)M-20	20	53	M20 x 1,5	27,0	34	13,0	16	77	31	103,5	SW30	16°
EBR(L)M-20 M20	20	53	M20 x 2,5	27,0	34	13,0	16	77	31	103,5	SW30	16°
EBR(L)M-25	25	64	M24 x 2,0	34,0	41	17,0	20	94	38	126,5	SW36	16°
EBR(L)M-30	30	73	M30 x 2,0	41,0	48	19,0	22	110	47	146,5	SW41	13°

Więcej materiałów czasz od strony 2.42

Obliczenia żywotności, pliki CAD i więcej informacji ▶ [www.igus.pl/pl/ebm](http://www.igus.pl/pl/ebm) ▶ [www.igus.pl/pl/ebm](http://www.igus.pl/pl/ebm)

**NOWOŚĆ** w tym katalogu  
igubal® EAR(L)M HT / **Głowice przegubowe dla wysokich temperatur**

igus.pl



Struktura numeru art.

E A ... M-06 HT

- Wysokie temperatury
- Wymiar
- Rozmiar metr.
- Gwint
- L= lewostronny
- R= prawostronny
- Oprawa (gwint wew.)
- Seria E



Material

Obudowa: iguton G ▶ str. 2.30

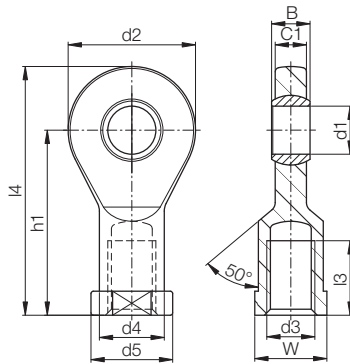
Czasza: iglidur® W300 ▶ str. 1.62

Temperatury do +200°C

**Wymiary [mm]**

Nr art.	d1	d2	d3	C1	B	h1	l1	l2	Maks. kąt wychyleńia
	E10								
gwint prawostr.	gwint lewostronny								
EARM-06 HT	EALM-06 HT	6	21	M06	4,4	6	36	20	27°
EARM-08 HT	EALM-08 HT	8	24	M08	6,0	8	41	24	24°
EARM-10 HT	EALM-10 HT	10	29	M10	7,0	9	47,5	27	24°
EARM-12 HT	EALM-12 HT	12	34	M12	8,0	10	54	29	21°

**NOWOŚĆ** w tym katalogu  
igubal® EBR(L)M HT / **Głowice przegubowe dla wysokich temperatur**



Struktura numeru art.

E B ... M-06 HT

- Wysokie temperatury
- Wymiar
- Rozmiar metr.
- Gwint
- L= lewostronny
- R= prawostronny
- Oprawa (gwint wew.)
- Seria E



Material

Obudowa: iguton G ▶ str. 2.30

Czasza: iglidur® W300 ▶ str. 1.62

Temperatury do +200°C

**Wymiary [mm]**

Nr art.	d1	d2	d3	d4	d5	C1	B	h1	l3	l4	W	Maks. kąt wychyleńia	
	E10												
gwint prawostr.	gwint lewostronny												
EBRM-06 HT	EBLM-06 HT	6	21	M06	11,0	13	4,4	6	30	12	40,5	SW11	27°
EBRM-08 HT	EBLM-08 HT	8	24	M08	13,0	16	6,0	8	36	16	48,0	SW14	24°
EBRM-10 HT	EBLM-10 HT	10	29	M10	15,0	19	7,0	9	43	18	57,5	SW17	24°
EBRM-12 HT	EBLM-12 HT	12	34	M12	18,0	22	8,0	10	50	20	67,0	SW19	21°

Obliczenia żywotności, pliki CAD i więcej informacji ▶ [www.igus.pl/pl/pkrm](http://www.igus.pl/pl/pkrm) ▶ [www.igus.pl/pl/pklm](http://www.igus.pl/pl/pklm)



Typ WGRM/AGRM igubal®  
Głowice przegubowe

telefon: 22 / 863 57 70  
telefaks: 22 / 863 61 69

