

D-Sub 15 pin żeńska do RJ12 żeńska; zestaw montażowy niebieski

Opis

Adapter firmy Delock rozbudowuje interfejs szeregowy D-Sub 15 poprzez kabel ISDN, telefoniczny lub RJ12. Interfejs D-Sub 15 pozwala na niezależne i elastyczne przypisywanie. Styki w adapterze można wkładać do obudowy D-Sub 15 zgodnie z wymaganiami. Po lekkim kliknięciu gniazdo zatrzaskuje się w swoim miejscu i utrzymuje niezawodne połączenie.



Numer artykułu 67090

EAN: 4043619670901

Kraj pochodzenia: China

Opakowanie: Torba na zamek błyskawiczny

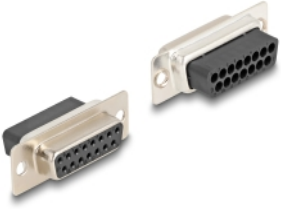
Szczegóły techniczne

- Złącze:
 - 1 x 15-pinowy port szeregowy D-Sub, żeński
 - 1 x RJ12 żeńskie
- Interfejs RJ12 z 6 pinami, swobodnie konfigurowany interfejs szeregowy
- Port szeregowy żeński, ze śrubkami
- Kolor: niebieski
- Wymiary (DxSxW): ok. 40 x 23 x 16 mm

Zawartość opakowania

- Adapter

Zdjęcia



Interfejs

Złącze 1:	1 x 15-pinowy port szeregowy D-Sub, męski
Złącze 2:	1 x RJ12 żeńskie

Właściwości fizyczne

Długość:	40 mm
Szerokość:	23 mm
Wysokość:	16 mm
Kolor:	niebieski

Manufacturer information

Ulica	Beeskowdamm 13/15
Kod pocztowy	14167
Miasto	Berlin
Kraj	Deutschland
Email	info@delock.de
Strona internetowa	www.delock.de