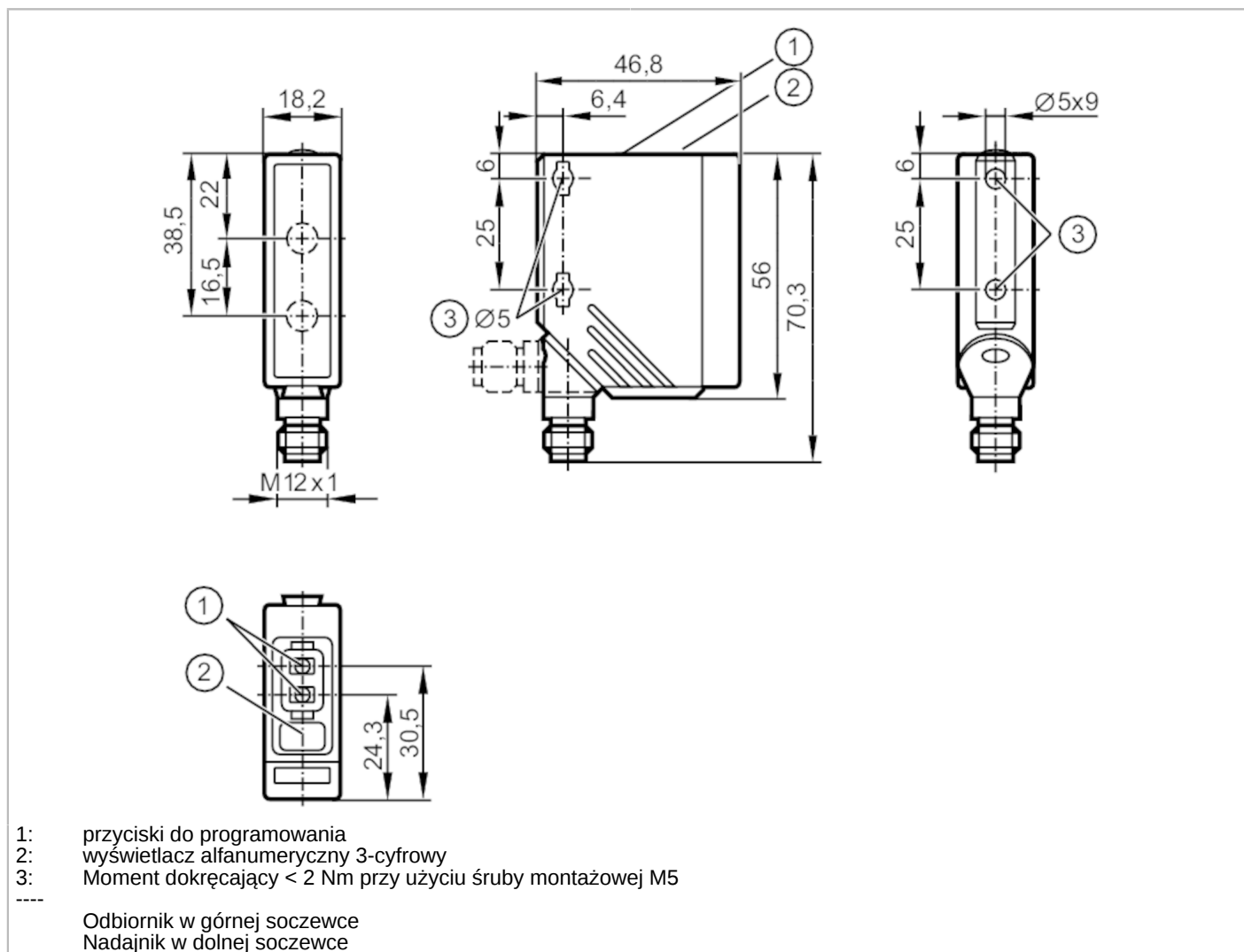


O5D150



Dalmierz laserowy

O5DLCPKG/US



- 1: przyciski do programowania
2: wyświetlacz alfanumeryczny 3-cyfrowy
3: Moment dokręcający <math>< 2 \text{ Nm}</math> przy użyciu śruby montażowej M5

Odbiornik w górnej soczewce
Nadajnik w dolnej soczewce



Cechy produktu

Rodzaj światła	światło czerwone
Klasa ochrony laserowej	1
Obudowa	prostopadłościan

Aplikacja

Konstrukcja	Tłumienie tła
-------------	---------------

Dane elektryczne

Napięcie zasilania [V]	10...30 DC; (supply class 2 zgodnie z cULus)
Pobór prądu [mA]	75; (24 V)
Klasa ochrony	III
Zabezpieczenie przed odwrotną polaryzacją	tak
Rodzaj światła	światło czerwone
Długość fali [nm]	650
Typ. czas życia [h]	50000

O5D150



Dalmierz laserowy

O5DLCPKG/US

Wejścia / wyjścia	
Liczba wejść i wyjść	Liczba wyjść binarnych: 2
Wyjścia	
Łączna liczba wyjść	2
Wykonanie elektryczne	PNP
Liczba wyjść binarnych	2
Funkcja wyjścia	normalnie otwarte / zamknięte; (komplementarny)
Maks. prąd obciążenia na wyjście [mA]	100
Częstotliwość przełączania DC [Hz]	11
Zabezpieczenie przed zwarciami	tak
Typ zabezpieczenia przed zwarciami	impulsowe
Zabezpieczenie przed przeciążeniem	tak
Strefa działania	
Maks. średnica plamki światła [mm]	5
Rozmiary plamki światłnej odnoszą się do	2 m
Histeresa zakresu detekcji [%]	< 4
Uwaga dotycząca histerezy zakresu monitorowania	czarny 6 % reemisji
Tłumienie tła: dostępne	tak
Tłumienie tła [m]	< 20
Zakres pomiaru / nastaw	
Zakres pomiarowy [m]	0,03...2
Częstotliwość próbkowania [Hz]	33
Interfejsy	
Interfejs komunikacyjny	IO-Link
Typ transmisji	COM2 (38,4 kBaud)
IO-Link Revision	1.1
Norma SDCI	IEC 61131-9
Profil	Smart Sensor: Sensor Identification; Binary Data Channel; Process Value; Sensor Diagnosis
SIO tryb	tak
Ilość danych analogowych	1
Ilość danych binarnych	1
Min.czas cyklu procesu [ms]	6,6
Obsługiwane DeviceID	Typ działania default
	DeviceID 372
Warunki pracy	
Temperatura otoczenia [°C]	-25...60
Uwaga dot. temperatury otoczenia	przy t < -10 °C konieczny jest czas nagrzewania, w czasie którego laser jest wyłączony
Ochrona	IP 65; IP 67

O5D150



Dalmierz laserowy

O5DLCPKG/US

Maks. odporność na oświetlenie zewnętrzne [klx]

10; (na obiekcie)

Testy / dopuszczenia

EMC	EN 60947-5-2	
Odporność na wibracje	DIN EN 60068-2-6	10 g (10...55 Hz) / 120 min. na oś (x, y, z)
Odporność na wstrząsy	DIN EN 60068-2-27	50 g 6 udarów / 11 ms pół sinusa (x, y, z)
Klasa ochrony laserowej		1
Uwagi dotyczące ochrony lasera	Uwaga:	światło laserowe
	klasa laserowa:	1
		EN / IEC60825-1:2007
		EN / IEC60825-1:2014
		Zgodnie z 21 CFR 1040 z wyjątkiem odchyień zgodnie z ostrzeżeniem o laserze nr 50, z czerwca 2007.
MTTF [lata]		151

Dane mechaniczne

Waga [g]	61
Obudowa	prostokątny
Wymiary [mm]	56 x 18,2 x 46,8
Materiał	obudowa: PA; Ramka frontowa: stal kwasoodporna; przyciski: TPU; soczewka: PMMA
Umieszczenie soczewki	soczewki z boku

Wyświetlacze / elementy robocze

Wyświetlacz	Stan wyjścia	LED, kolor żółty Wyjście przełączające PIN 4
	działanie	LED, kolor zielony
	Wyświetlacz	wyświetlacz alfanumeryczny, 3-cyfrowy
Jednostka wyświetlana		cm

Uwagi

Sztuk w opakowaniu 1 szt.

Połączenie elektryczne

Konektor: 1 x M12; kodowanie: A



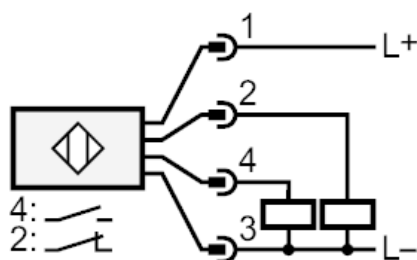
O5D150



Dalmierz laserowy

O5DLCPKG/US

Podłączenie



4: OUT / IO-Link

Inne dane

Dokładność

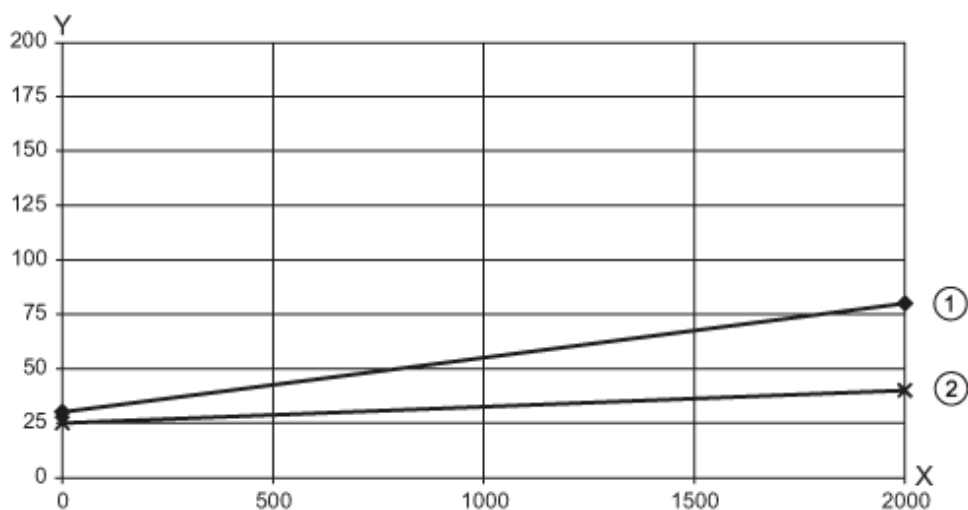
Odległość	Dokładność			
	czarny (6 % reemisji)	biały (90% reemisji)		
0 mm	± 25 mm	± 25 mm		
500 mm	± 25 mm	± 25 mm		
1000 mm	± 25 mm	± 25 mm		
1500 mm	± 40 mm	± 30 mm		
2000 mm	± 50 mm	± 30 mm		

Obce światło na obiekcie

< 10 klx

Diagramy i grafiki

Wykres histerezy



x: Odległość [mm]

y: Histereza [mm]

1 = tło czarny 6 % reemisji

2 = tło biały 90% reemisji