

D-Sub 15 pin żeńska do RJ45 żeńska; zestaw montażowy żółty

Opis

Prześciółka Delock pozwala na rozszerzenie interfejsu szeregowego za pomocą kabli Cat.5 / 5e / 6. Przypisanie pinów jest dowolne. Kabel wetknięty do gniazda złącza aż się zatrzaśnie.



Numer artykułu 67113

EAN: 4043619671137

Kraj pochodzenia: China

Opakowanie: Torba na zamek błyskawiczny

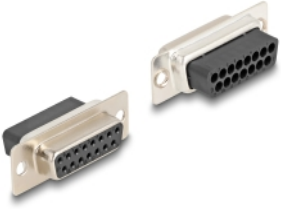
Szczegóły techniczne

- Złącze:
 - 1 x 15-pinowy port szeregowy D-Sub, żeński
 - 1 x RJ45 żeńskie
- Interfejs RJ45 z 8 pinami, swobodnie konfigurowany interfejs szeregowy
- Port szeregowy żeński, ze śrubkami
- Kolor: żółty
- Wymiary (DxSxW): ok. 40 x 23 x 16 mm

Zawartość opakowania

- Adapter

Zdjęcia



Interfejs

Złącze 1:	1 x 15-pinowe D-Sub żeński
Złącze 2:	1 x RJ45 żeńskie

Właściwości fizyczne

Długość:	40 mm
Szerokość:	23 mm
Wysokość:	16 mm
Kolor:	żółty

Manufacturer information

Ulica	Beeskowdamm 13/15
Kod pocztowy	14167
Miasto	Berlin
Kraj	Deutschland
Email	info@delock.de
Strona internetowa	www.delock.de