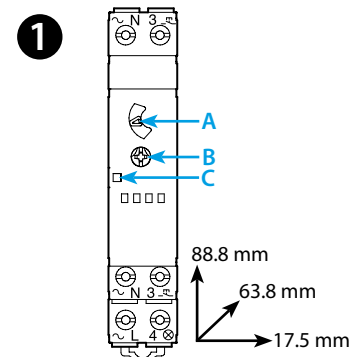




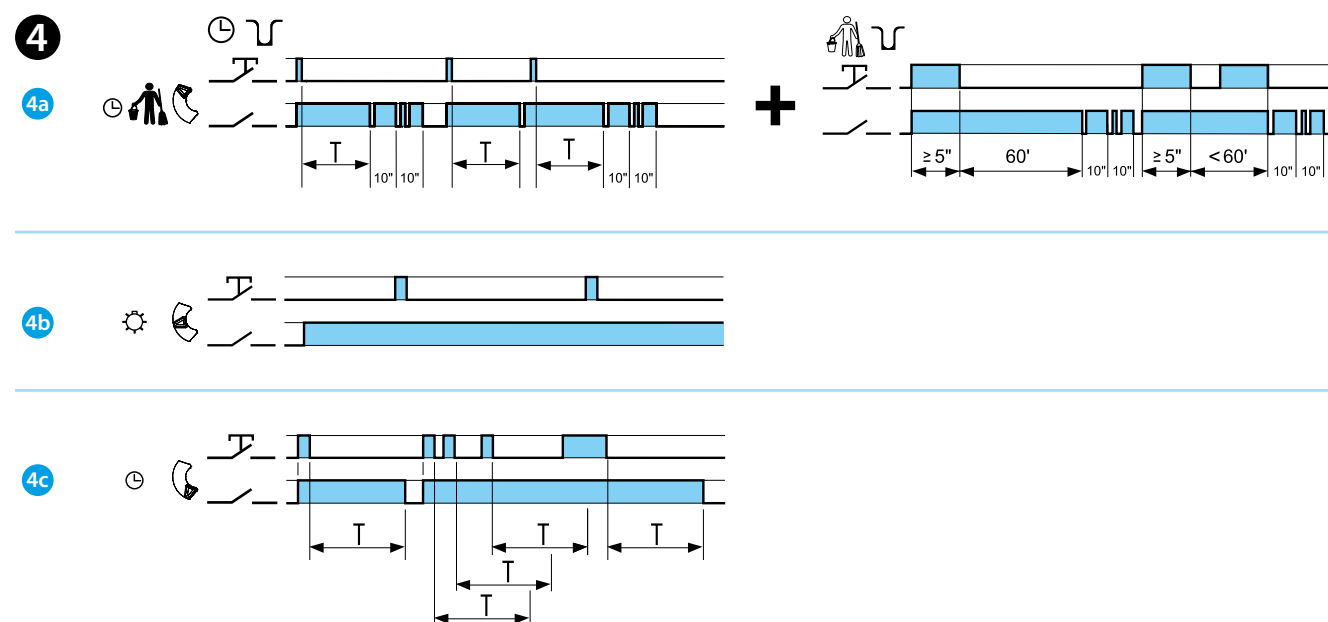
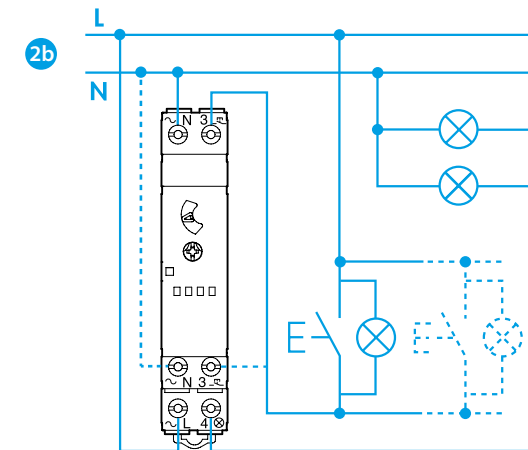
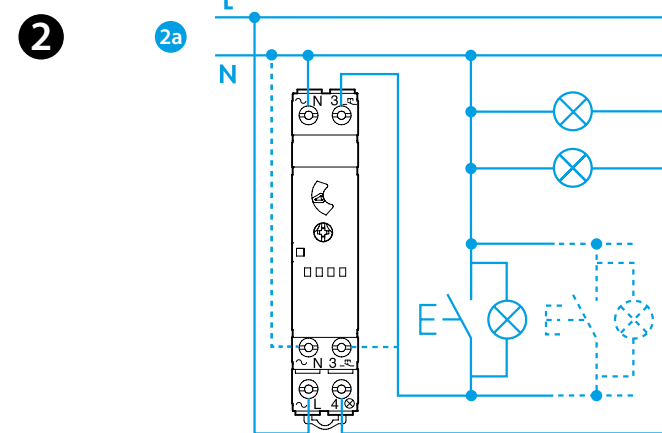
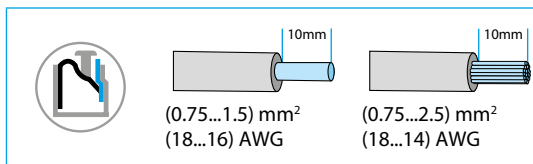
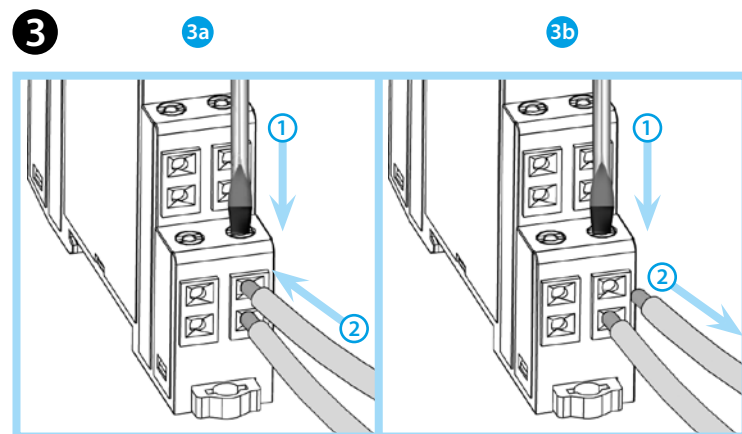
14.61-P

EN 60669-1 / EN 60669-2-1	
	14.61.8.230.P000 U _N 230 V AC (50/60 Hz) U _{min} 184 V AC U _{max} 253 V AC P 3 VA / 1.2 W
	1 NO (SPST-NO) 10 A 230 V AC
	AC1 2300 VA AC15 (230 V AC) 450 VA
	(230 V AC) 500 W CFL - LED 230 V 300 W
IP20	

	(230 V AC) 1000 W
	T = (0.5...20) min
	(-10...+60)°C
	30 (≤ 1 mA)



LED	U _N	L ₄
	-	
	✓	
	✓	



POLSKI

14.61 PUSH-IN MODUŁOWY WIELOFUNKCYJNY REGULATOR CZASOWY

- PANEL PRZEDNI**
 - A Przełącznik wyboru funkcji
 - B Potencjometr regulacji opóźnienia czasowego
 - C LED
- Zaciski N i 3 są podwójne, więc przewód może być podłączony w górze lub w dole (wykropkowane linie) jednostki. Upewnij się, że N do oświetlenia jest pobierany bezpośrednio z systemu zasilającego N, a nie przez jednostkę. Nie używaj na przykład "podwójonego" N dla dostarczania N do oświetlenia.
 - 2a 3 Schemat podłączenia przewodu - z przyciskiem łączącym z NEUTRALNYM (N)
 - 2b 4 Schemat podłączenia przewodu - z przyciskiem łączącym z LINIĄ (L)
- ZACISKI PUSH-IN (PODŁĄCZENIE)**
 - 3a Podłączenie przewodu - linki (bez śrubokręta w przypadku drutu)
 - 3b Odłączenie przewodów
- FUNKCJE**
 - 4a **Impulsowy przełącznik czasowy z funkcją ostrzegania + Funkcja "Długi czas załączenia"**
Impuls o długości powyżej $\geq 5s$ spowoduje zwarcie zestyków wyjściowych na okres 60 min. Funkcja ta idealnie sprawdza się w przypadku czynności konserwacyjnych lub sprzątania. Ponowne podanie impulsu powyżej $\geq 5s$ spowoduje skrócenie czasu zadziałania
 - 4b **Światło cały czas włączone**
 - 4c **Impulsowy przełącznik czasowy**
Zestyki wyjściowe zwiernają się po podaniu impulsu sterującego. Regulowany czas zwarcia zestyków naliczany jest od zbocza opadającego impulsu sterującego. Każdy następny podany impuls powoduje ponowne naliczanie czasu zwarcia zestyków

WARUNKI DZIAŁANIA

Zgodnie z Dyrektywą Europejską odnośnie kompatybilności elektromagnetycznej EMC 2014/30/EU, przełącznik czasowy posiada poziom ochrony przeciw zakłóceniom wzbudzonym przez promieniowanie i przewodzenie, znacząco wyższy niż wymagania normy EN 60669-2-1. Napięcie zasilania może być zakłócone przez transformatory, silniki, styczniki, przełączniki i przewody wysokiego napięcia, co może spowodować uszkodzenie obwodów elektronicznych przełącznika czasowego. W tych przypadkach, przewody do przyłączy muszą być jak najkrótsze, a przełącznik powinien być chroniony przez odpowiednie okablowanie RC, warystory lub ograniczniki przepięć.

UWAGA

Rozłączanie przy przejściu sinusoidy napięcia przez zero. Maksymalna długość kabla do podłączenia przycisków: 200 m.