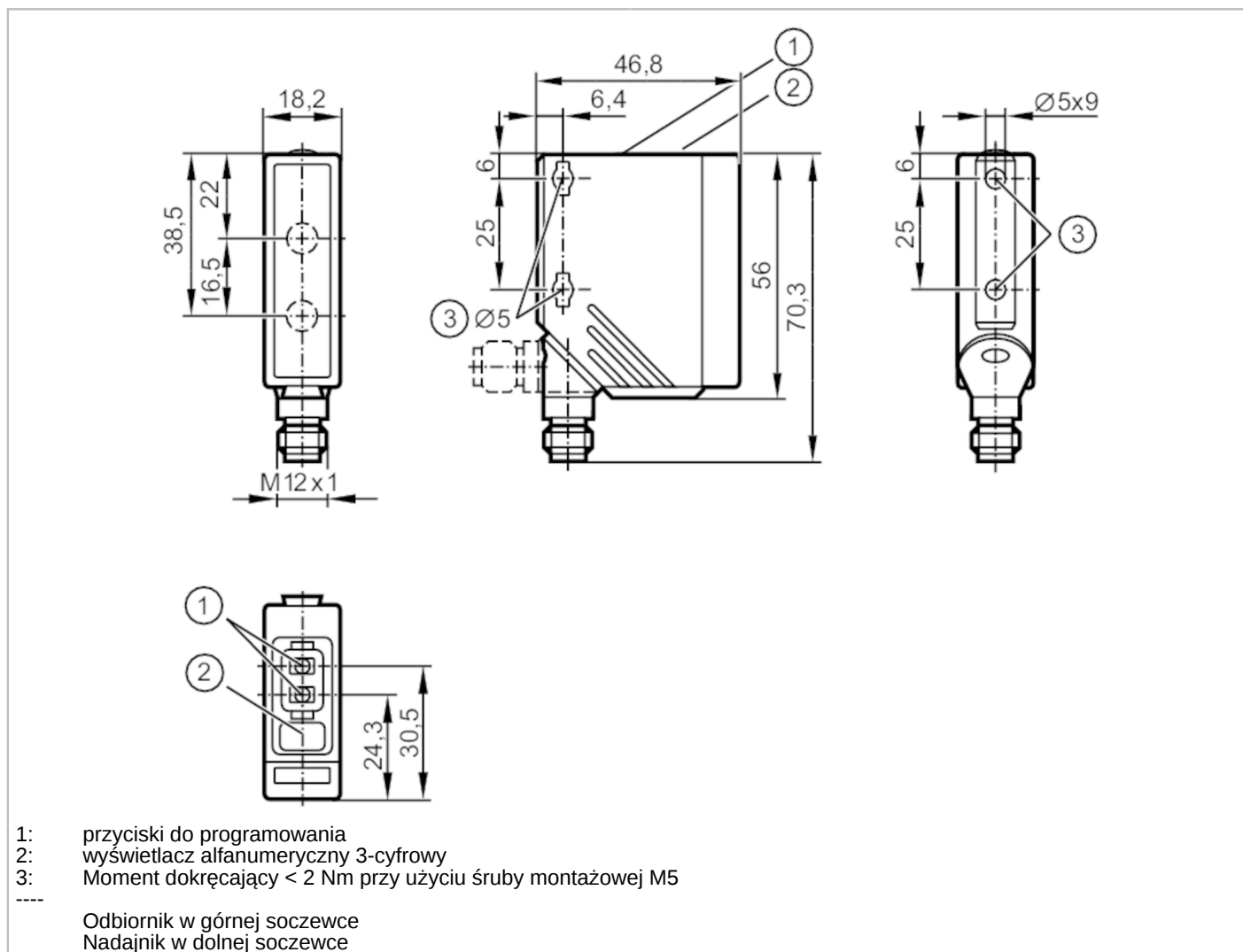


O5D100



Dalmierz laserowy

O5DLCPKG/US



- 1: przyciski do programowania
- 2: wyświetlacz alfanumeryczny 3-cyfrowy
- 3: Moment dokręcający <math>< 2 \text{ Nm}</math> przy użyciu śruby montażowej M5

Odbiornik w górnej soczewce
Nadajnik w dolnej soczewce



Cechy produktu

Rodzaj światła	światło czerwone
Klasa ochrony laserowej	2
Obudowa	prostopadłościan

Aplikacja

Konstrukcja	Tłumienie tła
-------------	---------------

Dane elektryczne

Napięcie zasilania [V]	10...30 DC; (supply class 2 zgodnie z cULus)
Pobór prądu [mA]	75; (24 V)
Klasa ochrony	III
Zabezpieczenie przed odwrotną polaryzacją	tak
Rodzaj światła	światło czerwone
Długość fali [nm]	650
Typ. czas życia [h]	50000

O5D100



Dalmierz laserowy

O5DLCPKG/US

Wejścia / wyjścia					
Liczba wejść i wyjść	Liczba wyjść binarnych: 2				
Wyjścia					
Łączna liczba wyjść	2				
Wykonanie elektryczne	PNP				
Liczba wyjść binarnych	2				
Funkcja wyjścia	normalnie otwarte / zamknięte; (komplementarny)				
Maks. prąd obciążenia na wyjście [mA]	100				
Częstotliwość przełączania DC [Hz]	11				
Zabezpieczenie przed zwarciami	tak				
Typ zabezpieczenia przed zwarciami	impulsowe				
Zabezpieczenie przed przeciążeniem	tak				
Strefa działania					
Maks. średnica plamki światła [mm]	5				
Rozmiary plamki światłnej odnoszą się do	2 m				
Histeresa zakresu detekcji [%]	< 2,5				
Uwaga dotycząca histerezy zakresu monitorowania	czarny 6 % reemisji				
Tłumienie tła: dostępne	tak				
Tłumienie tła [m]	< 20				
Zakres pomiaru / nastaw					
Zakres pomiarowy [m]	0,03...2				
Częstotliwość próbkowania [Hz]	33				
Interfejsy					
Interfejs komunikacyjny	IO-Link				
Typ transmisji	COM2 (38,4 kBaud)				
IO-Link Revision	1.1				
Norma SDCI	IEC 61131-9				
Profil	Smart Sensor: Sensor Identification; Binary Data Channel; Process Value; Sensor Diagnosis				
SIO tryb	tak				
Ilość danych analogowych	1				
Ilość danych binarnych	1				
Min.czas cyklu procesu [ms]	6,6				
Obsługiwane DeviceID	<table><thead><tr><th>Typ działania</th><th>DeviceID</th></tr></thead><tbody><tr><td>default</td><td>372</td></tr></tbody></table>	Typ działania	DeviceID	default	372
Typ działania	DeviceID				
default	372				
Warunki pracy					
Temperatura otoczenia [°C]	-25...60				
Uwaga dot. temperatury otoczenia	przy t < -10 °C konieczny jest czas nagrzewania, w czasie którego laser jest wyłączony				
Ochrona	IP 65; IP 67				

O5D100



Dalmierz laserowy

O5DLCPKG/US

Maks. odporność na oświetlenie zewnętrzne	[klx]	10; (na obiekcie)
---	-------	-------------------

Testy / dopuszczenia

EMC	EN 60947-5-2	
Odporność na wibracje	DIN EN 60068-2-6	10 g (10...55 Hz) / 120 min. na oś (x, y, z)
Odporność na wstrząsy	DIN EN 60068-2-27	50 g 6 uderzeń / 11 ms pół sinusa (x, y, z)
Klasa ochrony laserowej		2
Uwagi dotyczące ochrony lasera	Uwaga:	światło laserowe
	Moc:	<= 4,0 mW
	Długość fali:	650 nm
	puls:	1,3 ns
	Nie wolno patrzeć w źródło w światło.	
	Unikaj ekspozycji na światło lasera.	
	klasa laserowa:	2
		EN / IEC60825-1:2007
		EN / IEC60825-1:2014
		Zgodnie z 21 CFR 1040 z wyjątkiem odchyień zgodnie z ostrzeżeniem o laserze nr 50, z czerwca 2007.
MTTF	[lata]	151

Dane mechaniczne

Waga	[g]	61,6
Obudowa		prostokątnościan
Wymiary	[mm]	56 x 18,2 x 46,8
Materiał		obudowa: PA; Ramka frontowa: stal kwasoodporna; przyciski: TPU; soczewka: PMMA
Umieszczenie soczewki		soczewki z boku

Wyświetlacze / elementy robocze

Wyświetlacz	Stan wyjścia	LED, kolor żółty Wyjście przełączające PIN 4
	działanie	LED, kolor zielony
	Wyświetlacz	wyświetlacz alfanumeryczny, 3-cyfrowy
Jednostka wyświetlana		cm

Uwagi

Sztuk w opakowaniu		1 szt.
--------------------	--	--------

Połączenie elektryczne

Konektor: 1 x M12; kodowanie: A

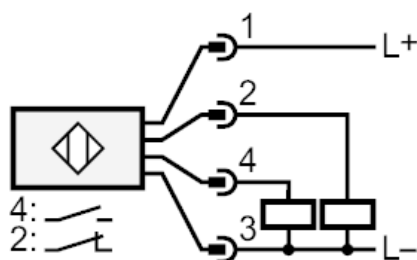




Dalmierz laserowy

O5DLCPKG/US

Podłączenie



4: OUT / IO-Link

Inne dane

Dokładność

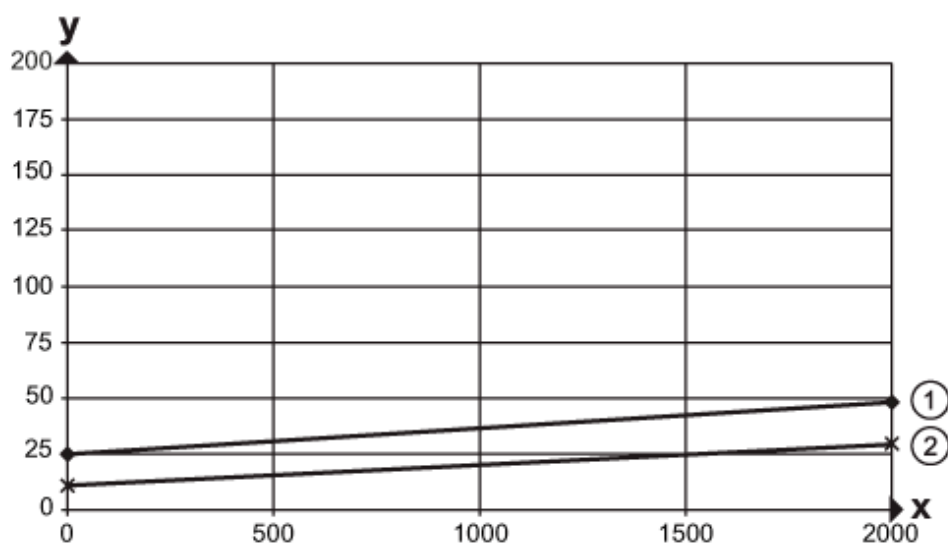
Odległość	Dokładność			
	czarny (6 % reemisji)	biały (90% reemisji)		
0 mm	± 15 mm	± 15 mm		
500 mm	± 15 mm	± 15 mm		
1000 mm	± 15 mm	± 15 mm		
1500 mm	± 20 mm	± 20 mm		
2000 mm	± 30 mm	± 20 mm		

Obce światło na obiekcie

< 10 klx

Diagramy i grafiki

Wykres histerezy



x: Odległość [mm]

y: Histereza [mm]

1 = tło czarny 6 % reemisji

2 = tło biały 90% reemisji