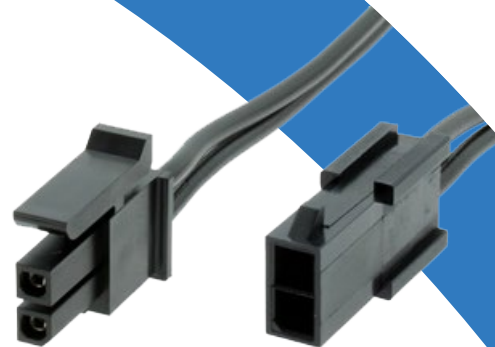


INDEX:
KABX-2PMF-L1000

PRZEWÓD POŁĄCZENIOWY ZE ZŁĄCZEM SYGNAŁOWYM TYPU MOLEX



NAZWA:

Kabel połączeniowy TLYp ze złączem Molex
2PIN MX-43025-0200/MX-43020-0201

BUDOWA:

Przewód typ TLYp o przekroju $2 \times 0,35 \text{ mm}^2$ we wspólnej izolacji PVC, linka miedziana klasy 5, kolor czarny, jedna żyła oznaczona czerwonym paskiem ze złączem Molex MX-43025-0200/MX-43020-0201, styki Molex MX-43030-0007 zaciskane maszynowo.

ZASTOSOWANIE :

Do instalacji stacjonarnych w suchych i wilgotnych pomieszczeniach oraz do montażu wewnątrz urządzeń w średnich warunkach pracy (np. pralki, wirówki, suszarki, lodówki, przenośny sprzęt warsztatowy i domowy, sprzęt RTV). Urządzenia wymagające kabli o dużej giętkości, w których nie ma niebezpieczeństwa zetknięcia ich z gorącymi elementami w aplikacjach takich jak:

- systemy audio i instalacje głośnikowe,
- systemy alarmowe i domofonowe,
- systemy automatyki budynkowej i domowej,
- urządzenia sterownicze w instalacjach elektroniki i automatyki przemysłowej,
- urządzenia oświetleniowe (LED).

DANE TECHNICZNE:

Zakres temperatur pracy [°C]	-15 do 70
Maksymalne napięcie pracy [V]	150
Minimalna wytrzymałość izolacji dla prądu przemiennego 50 Hz [VAC]	1000
Prąd maks. [A]	4
Materiał izolacji	PVC
Przekrój żył [mm ²]	2×0,35
Wymiary zewn. przewodu [mm]	1,6×3,4
Kolory izolacji żył	czarny/czerwony
Materiał żył	Cu
Budowa żyły	Linka
Długości przewodu [mm]	1000
Oznaczenie złącza	MX-43025-0200/ MX-43020-0201
Seria złącza	Micro-Fit 3.0 Molex
Liczba pinów	2
Rodzaj złącza	Męski/żeński
ROHS 2015/863	Zgodne
LVD 2014/35/UE	Zgodne

Przewód nie może być stosowany do celów instalacyjnych wysokoprądowych na zewnątrz urządzeń.