

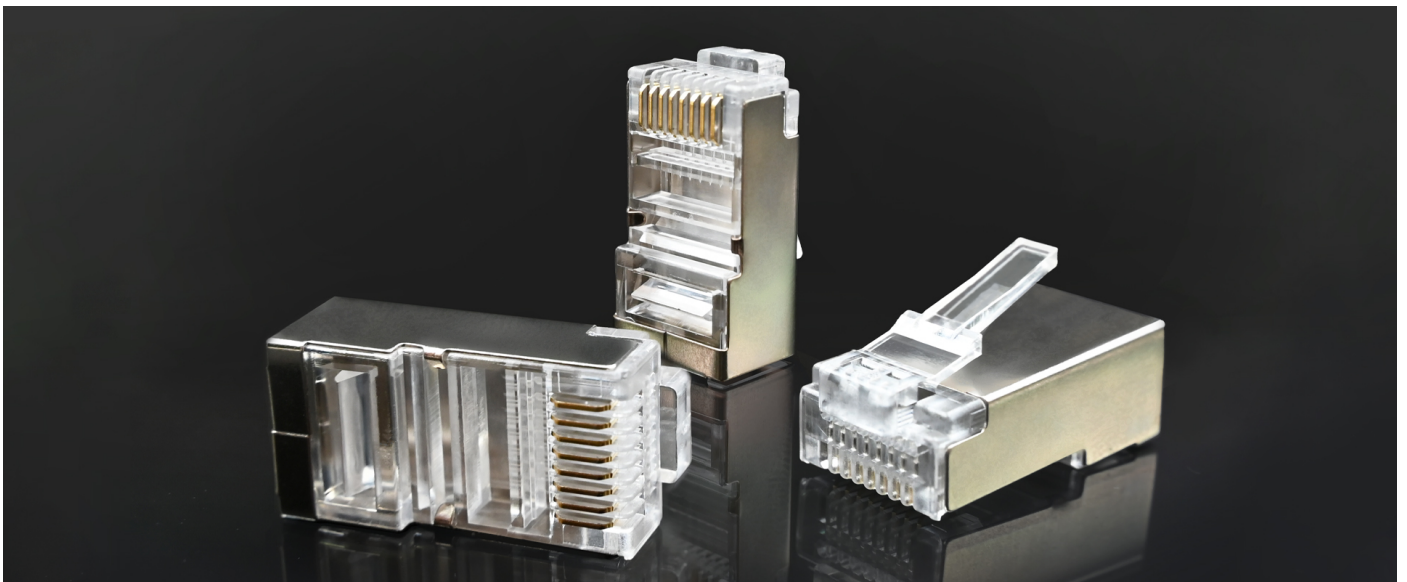


Qoltec Wtyk złącze modułarne RJ45 | CAT5e | FTP | Pozlacane styki | 10 sztuk

Kod produktu: 54555

Złącze RJ45 powszechnie używane do tworzenia połączeń w sieciach LAN, do łączenia ekranowanych kabli Ethernet kategorii Cat5e. Wtyk RJ45 ma charakterystyczną metalową obudowę, która utrzymuje przewody w odpowiedniej kolejności i zapewnia ochronę mechaniczną. Posiada 8 pinów i pozłacane styki. Zestaw zawiera 10 sztuk.

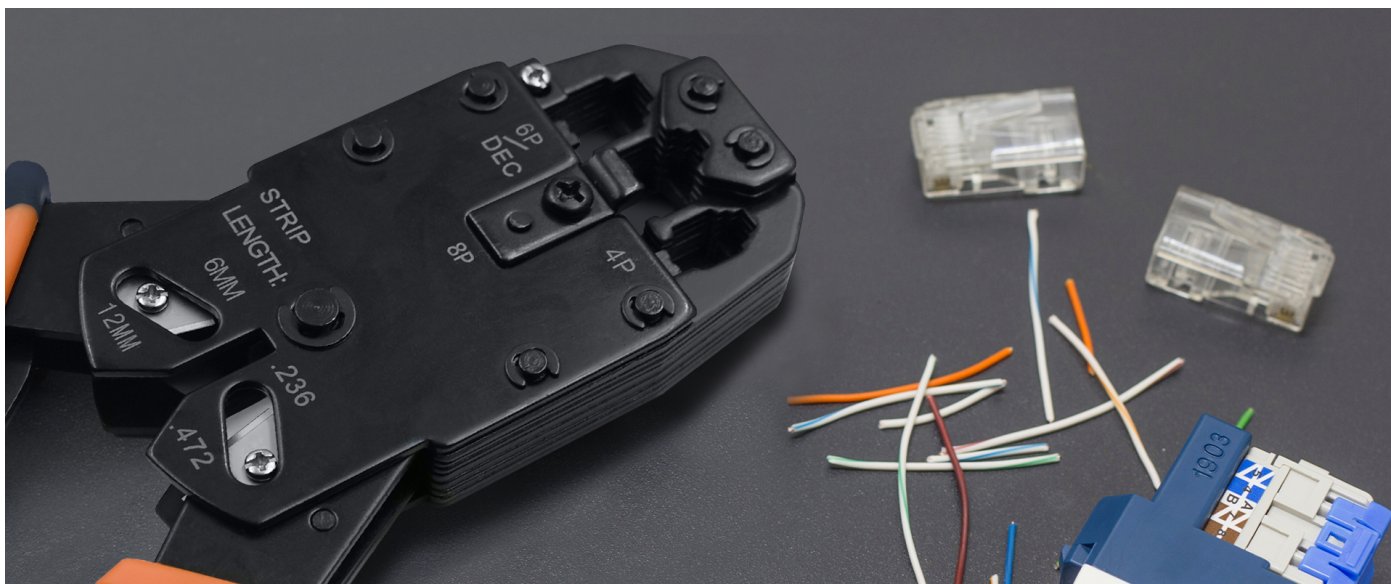
WYŻSZA NIEZAWODNOŚĆ POŁĄCZENIA



Modularne ekranowane wtyki RJ45 FTP Cat5e z pozłacanymi stykami

Wysokiej jakości zestaw metalowych złączy RJ45 o modularnej konstrukcji, kompatybilnych z kablami patchcord FTP Cat5e. Złącze posiada metalowe styki pokryte pozłacaną warstwą w celu zapewnienia lepszej przewodności i ochrony przed korozją. Dzięki ekranowaniu folią, złącza FTP Cat5e z pozłacanymi stykami są bardziej odporne na zakłócenia elektromagnetyczne. Idealne do zastosowań w miejscach o intensywnym natężeniu zakłóceń.

KOMPATYBILNY Z KABLAMI PATCHCORD FTP CAT5E



Odpowiednie do zastosowań, gdzie wymagane są stabilne i niezawodne połączenia do transmisji danych

Modularne złącza RJ45 CAT5e są zgodne z kategorią 5e, co oznacza, że są przystosowane do obsługi transmisji danych do 1 Gb/s, co jest istotne w nowoczesnych sieciach. Idealne do podłączania różnych urządzeń, takich jak komputery, drukarki, routery, monitoring, konsole do gier itp. To doskonałe rozwiązanie dla profesjonalistów, którzy cenią sobie wydajność, precyzję i trwałość swoich instalacji. Zalecamy użycie dedykowanej zaciskarki. Pamiętaj, aby wtyki i kable były zgodne pod względem kategorii, aby zapewnić optymalną wydajność sieci.

ZAUFANIE POTWIERDZONE GWARANCJĄ



Gwarancja Jakości - Twoje Bezpieczne Połączenie

Zależy Ci na wysokiej jakości kupowanego produktu? Nasze rozwiązania spełnią Twoje oczekiwania. Produkt objęty jest 24 miesięczną gwarancją obowiązującą od dnia zakupu.

DANE TECHNICZNE

Producent	Qoltec
Standard	CAT5e
Typ złącza	FTP
Kolor	Srebrny
Materiał	Metal + tworzywo sztuczne
Zastosowanie	Sieci komputerowe Instalacje domowe Systemy audio-wideo
Ilość w opakowaniu	10 sztuk
Wymiary (G/D x Sz x W)	22 x 11 x 18 mm
Zawartość zestawu	1 x Zestaw 10 sztuk złączy RJ45 CAT5e
Głębokość / Długość opakowania [mm]	100
Szerokość opakowania [mm]	70
Wysokość opakowania [mm]	10
Waga netto [kg]	0.019
Waga brutto [kg]	0.022
Gwarancja	24 miesiące
Kod EAN	5901878545554