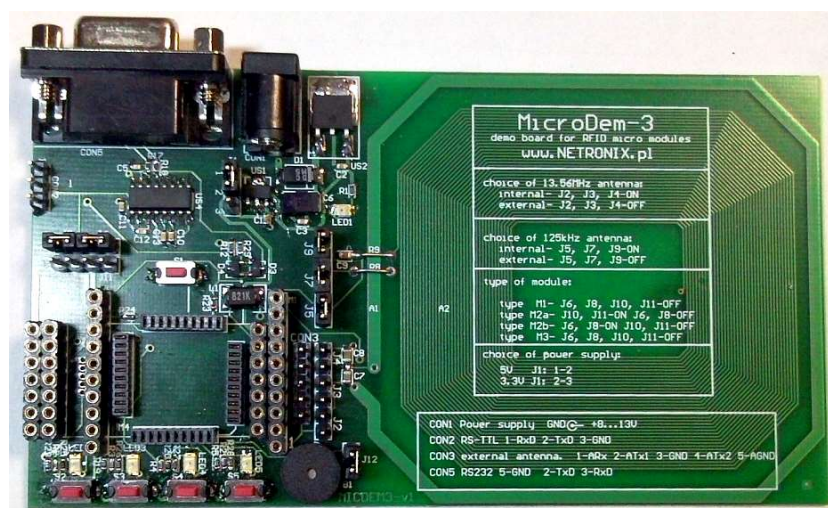




Dokumentacja Techniczna

MicroDem3

Microdem3-Man-v3 AMP D091019



Wprowadzenie

MicroDem3 jest modułem demonstracyjnym dla czytników serii „micro” posiadających interfejs RS-232 z poziomami napięć TTL tj. UM-005, MM-U57D, MM-R5, MM-D5, UM-RWDM, Q5M-005, H1M-005-p, MM-005, I1M-005, NANO-U, NANO-M

Na płycie znajduje się konwerter stanów logicznych magistrali RS-TTL na RS-232. Dzięki niemu moduł czytnika może być podłączony bezpośrednio do komputera PC (RS-232) (W przypadku pracy z RS-232 czytnik można testować za pomocą narzędziowego, darmowego oprogramowania „Framer”)

Na płycie PCB zaprojektowane są dwie anteny;

- 13,56 MHz dla modułów MM-005, I1M-005, MM-U57D, MM-D5, NANO-MP
- 125kHz dla modułów UM-005, Q5M-005, H1M-005-p, UM-RWDM, NANO-UP

MicroDem3 posiada 4 przyciski typu „switch” dzięki którym możemy testować wejścia I/O modułów oraz diody LED obrazujące stan wyprowadzeń I/O. Przycisk S1 umieszczony w centralnej części płyty połączony jest z wyprowadzeniem powrotu do ustawień fabrycznych dla modułów NANO

Wszystkie opcje i ustawienia osiągalne są poprzez dokonywanie przełączeń za pomocą jumperów.

Wybór rodzaju RS'a:

RS232 - złącze CON5

RSTTL – złącze CON2

Zasilanie modułu Microdem3

Zasilanie 8V – 13V DC podłącza się wtykiem palcowym do złącza CON1.

Ustawienia jumperów w zależności od rodzaju demonstracji

Ustawienia zworek

Moduł	J2, J3, J4	J5 J7 J9	J6 J8	J10 J11	J1	J12	Typ
UM-005, UM-RWD-M	OFF	ON	ON	OFF	1-2	OFF	M2b
MM-005, I1M-005, MM-U57D, MM-D5, MM-R5	ON	OFF	OFF	OFF	1-2	ON	M1
Pozostałe 125kHz	OFF	ON	OFF	ON	1-2	OFF	M2a
Pozostałe 13,56 MHz	ON	OFF	OFF	OFF	1-2	OFF	M1
NANO-UP	OFF	ON	OFF	OFF	1-2	ON	M3
NANO-MP	OFF	ON	OFF	OFF	2-3	ON	M3

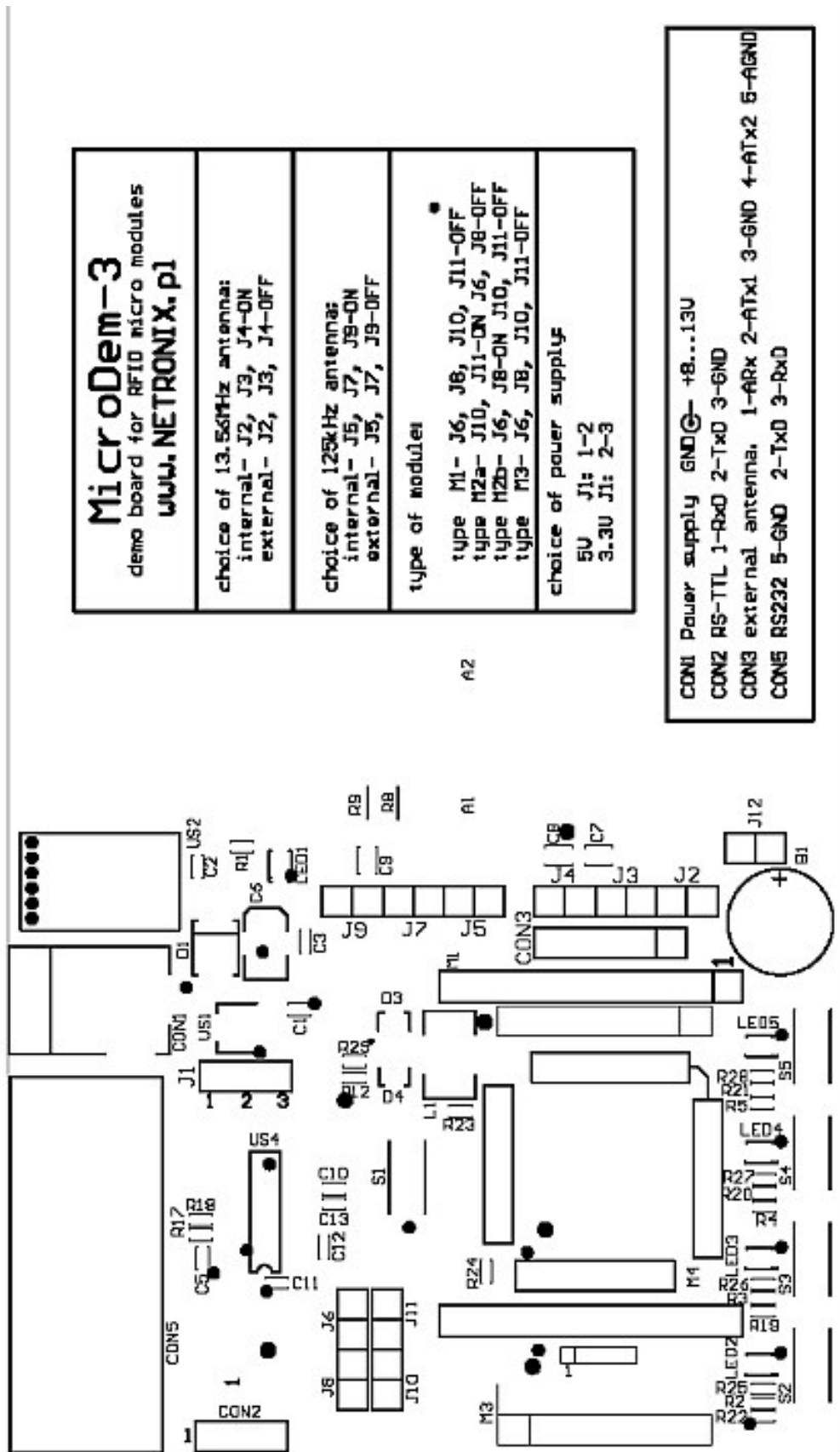
Wybór anteny zewnętrznej:

zworki J2, J3, J4, J5, J7, J9 - OFF

Wybór: z buzzerem / bez buzzera:

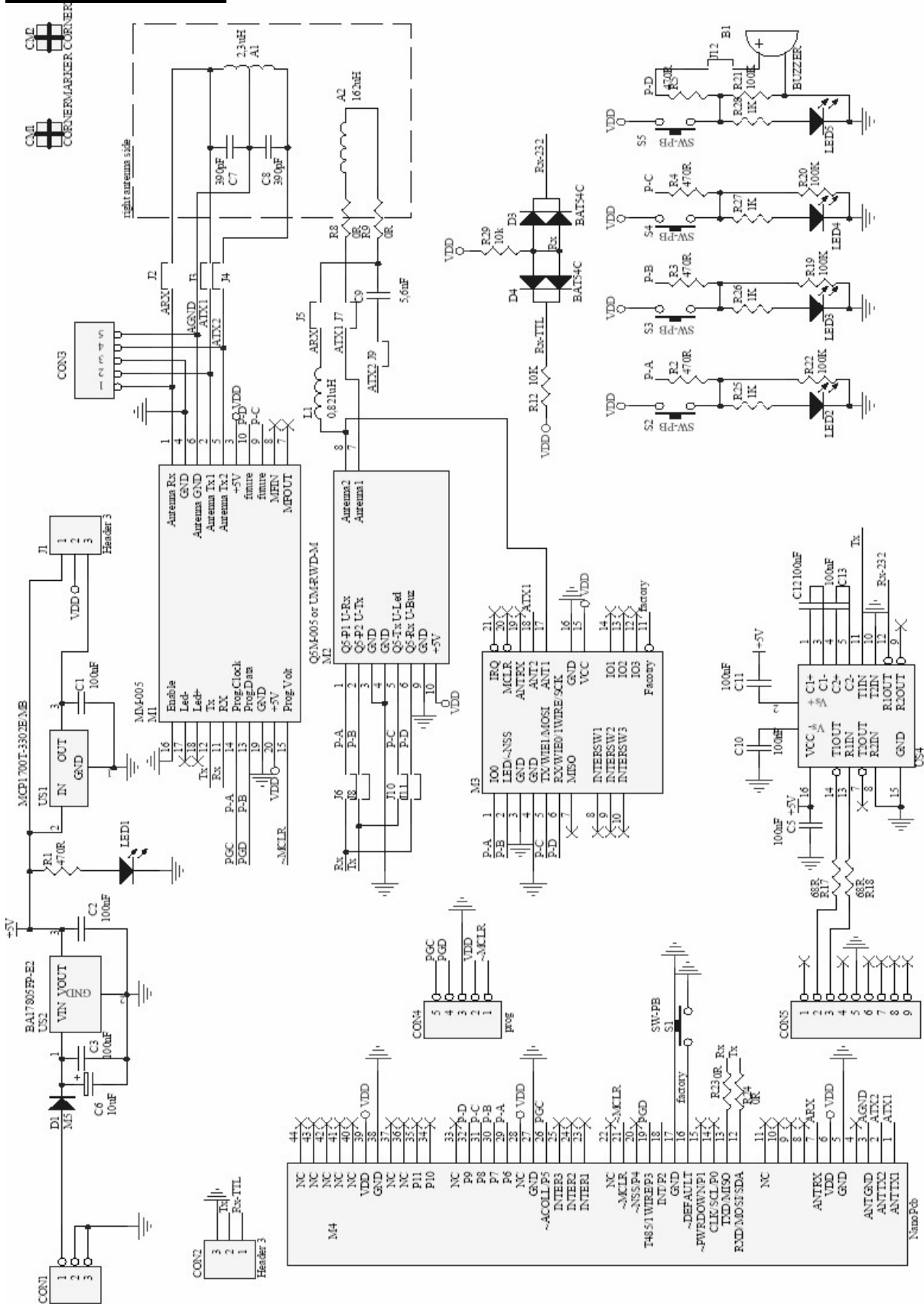
Buzzer załączony J12-ON

Buzzer wyłączony J12-OFF



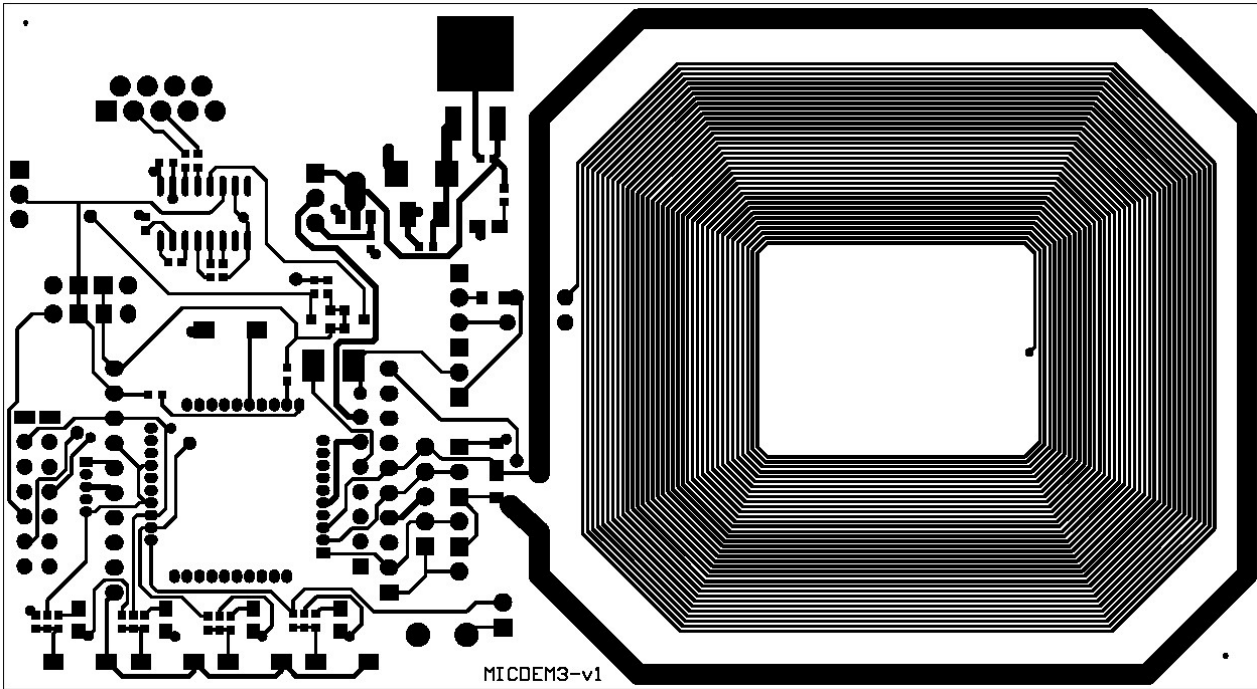
rys: widok płyty od strony elementów

Schemat MicroDem3

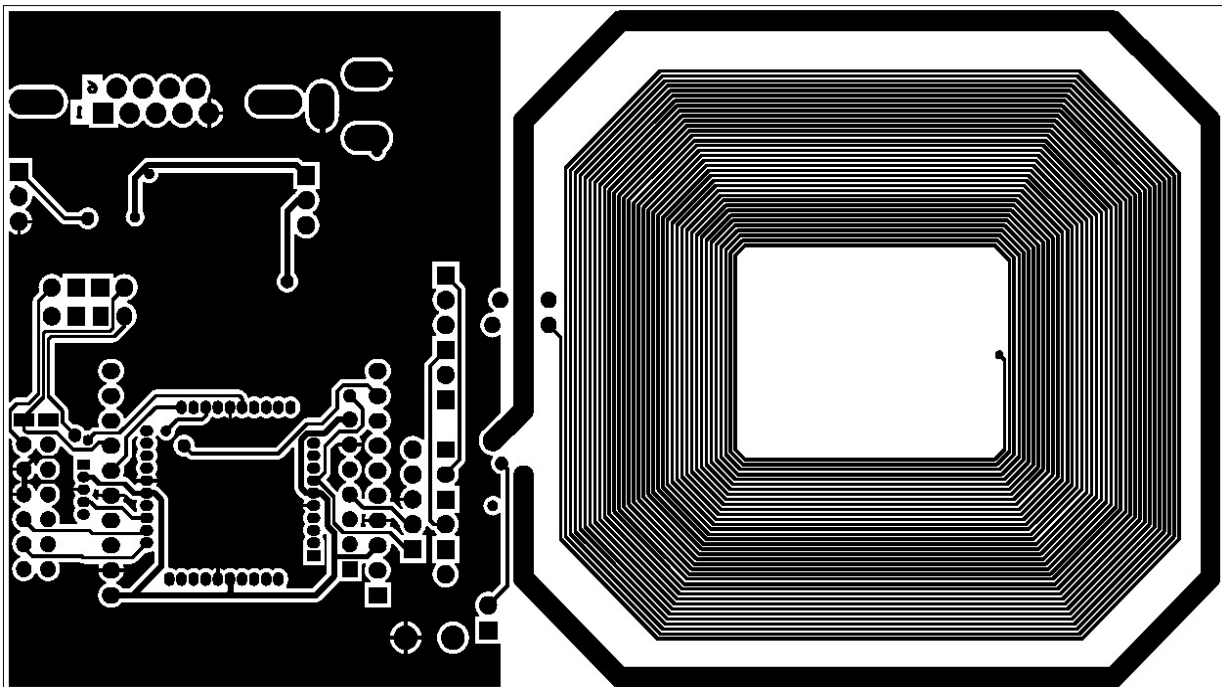


rys: schemat MicroDem3

Obwód PCB



warstwa „top”



warstwa „bottom”

wymiary zewnętrzne płyty MicroDem-3: 128mm x 70mm

parametry anteny 125kHz

warstwa "top" : 37 zw.

warstwa "bottom" : 37 zw.

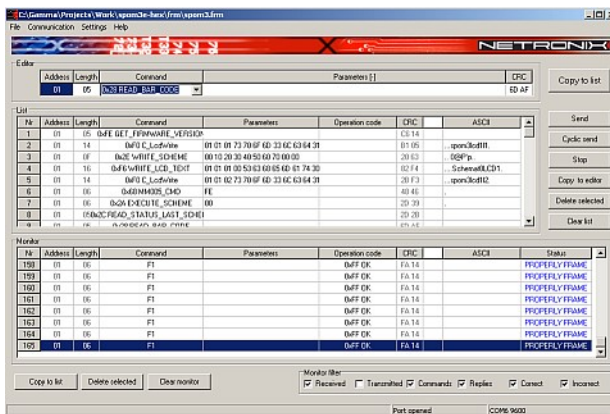
wymiary zewnętrzne: 2550 x 2300 mils.

parametry anteny 13,56 MHz

warstwa "top" : 1 zw.

warstwa "bottom" : 1 zw.

wymiary zewnętrzne: 2900 x 2700 mils.



MicroDem3 wraz z niektórymi modułami czytników można przetestować za pomocą narzędziowego, bezpłatnego programu FRAMER4 ułatwiającego pracę z ramkami.

Najnowsze wiadomości dotyczące produktów firmy  <http://www.netronix.pl/>