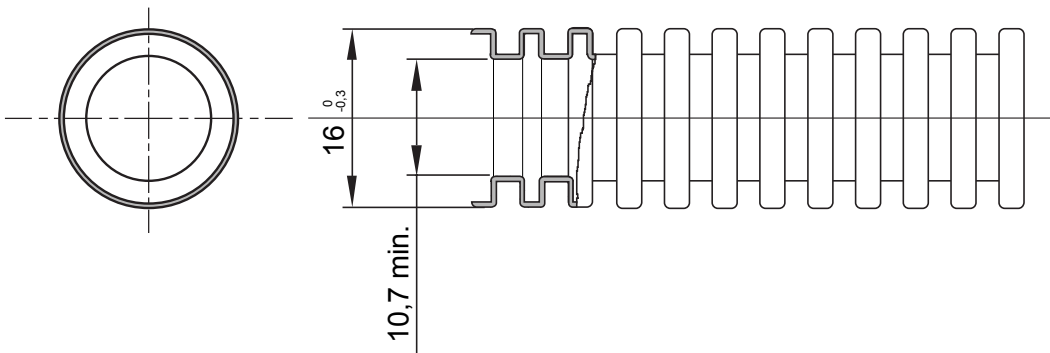




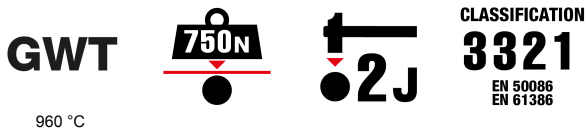
System elastycznych peszli serii FK15, wykonany z PVC: klasyfikacja 3321, dostępny w siedmiu średnicach, od 16 do 63 mm, z pilotem lub bez, w sześciu różnych kolorach umożliwiających identyfikację różnych obwodów. Mogą być stosowane do ochrony przewodów w instalacjach elektrycznych i teletechnicznych. Nadaje się do montażu podtynkowego w podłogach, ścianach lub sufitach, a także wewnątrz sufitów podwieszanych i podłóg pływających.

Kolor	Czarny	Materiał	PCW
Typ	bez pilota	Ø przewodów (mm)	16
Próba rozżarzoną drutem	960 °C	Electrocod	2112
odporność na ściskanie	3 (Średni - 750 N)	odporność na uderzenia	3 (Średni - 2 J)
odporność na zginanie	2 (Giętkie)	Elektryczny Charakterystyka	2 (Z izolacją elektryczną)
Zabezpieczenie przed dostępem ciał stałych bez wyposażenia dodatkowego	0	Zabezpieczenie przed dostępem wody	0
odporność przed korozją	PCW naturalnie odporne na korozję	Ognioodporność	1 (Nierozprzestrzeniające ognia)
Rezystancja izolacji	100 MΩ do 500V przez 1 minutę	Zabezpieczenie przed dostępem ciał stałych ze złączem GF	4
Sztywność dielektryczna	2000 V a 50 Hz przez 15 minut	Norma	EN 61386-1 EN 61386-22
Klasyfikacja	3321		

DIMENSIONAL



TECHNICAL SYMBOLOGY



STANDARDS/APPROVALS

