



igubal®  
Głowice widłowe

telefon: 22 / 863 57 70  
telefaks: 22 / 863 61 69

igubal® Sp. z o. o.  
02-445 Warszawa

www.igubal.pl  
info@igubal.pl

2.16

igubal®.pl

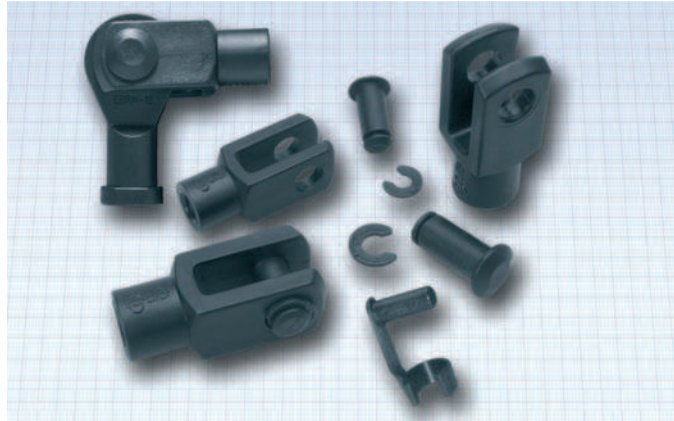
igubal® | Głowice widłowe igubal®

### Asortyment



- Gwinty wewnętrzne
- Gwinty prawo-/lewostronne
- Średnice od 4-20 mm
- Z rowkiem i zatraskiem lub sworzniem sprężynowym
- W połączeniu z serią wymiarową E

Głowice widłowe igubal® mogą być bezproblemowo stosowane w różnych warunkach. Głowice widłowe są odporne na korozję w środowiskach wilgotnych lub wodnych, a łożyska ślizgowe są odporne na słabe kwasy i zasady. Zakres temperatur roboczych wynosi od -30 do +80°C.



Zarówno obudowa jak i przegub są wykonane z materiałów dopuszczalnych w przemyśle spożywczym.



Złącze kulowe igubal® pozwala na prędkości przy zmianie kierunku do 3 m/s.



Oplacalna alternatywa dla stali nierdzewnej: Kombinacja głowic widłowych igubal® z tworzywa sztucz.

### Zalety

- Nie wymagające konserwacji, bez konserwacji
- Wysoka wytrzymałość na rozciąganie
- Tłumienie drgań
- Tłumienie hałasu
- Niewielka masa
- Można je stosować w połączeniu z głowicami przegubowymi z serii E
- Wszechstronna odporność na korozję
- Niewrażliwe na pył, zanieczyszczenia i włókna
- Dostępne z gwintami lewo- i prawoskrętnymi

### Podstawowe informacje

Polimerowe głowice widłowe zgodne z normą DIN71752. Głowice widłowe są dostępne wraz ze sworzniem i zawleczką. Głowice widłowe igubal® mogą być bezproblemowo stosowane w różnych warunkach. Głowice widłowe są odporne na korozję w środowiskach wilgotnych lub wodnych, a łożyska ślizgowe są odporne na słabe kwasy i zasady. Zakres temperatur roboczych wynosi od -30 do +80°C. Niewrażliwość na zanieczyszczenia jest niezrównana. Głowice widłowe igubal® są wykonane z odpornego na zużycie materiału, którego nie trzeba smarować.

### Obciążenie i odporność chemiczna

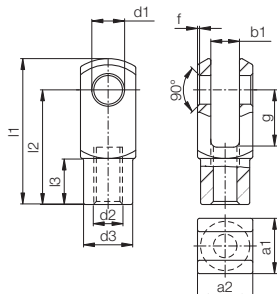
Obciążalność bezobsługowych głowic widłowych igubal® jest bardzo wysoka przy normalnych temperaturach otoczenia. Absorbują one wysokie siły, posiadają bardzo dobre wartości tłumienia drgań a ich waga to jedna-piąta ciężaru innych dostępnych na rynku metalowych osłon łożysk. Stosując głowice widłowe igubal®, trzeba zwrócić uwagę na właściwości charakterystyczne dla tworzyw sztucznych, takie jak temperatura i wytrzymałość czasowa. Dlatego też obciążalność głowic widłowych w poszczególnych przypadkach należy sprawdzić podczas testu wytrzymałościowego, zwłaszcza, jeśli mają być stosowane pod ciągłymi, wysokimi obciążeniami i w podwyższonej temperaturze. Głowice widłowe igubal® są odporne na słabe zasady i słabe kwasy, jak również na paliwa i wszystkie rodzaje smarów. W przypadku jakichkolwiek pytań odnośnie odporności łożysk igubal®, prosimy się z nami skontaktować.



Obliczenia żywotności, pliki CAD i więcej informacji ► [www.igubal.pl/igubal](http://www.igubal.pl/igubal)

## igubal® GER(L)M | Głowice widłowe

igus.de



- igubal® - Wymiary głowic widłowych serii E
- Głowice widłowe (GERM/GELM)
  - Głowice widłowe ze sworzniem i zatrzaskiem (GERMK/GELMK)
  - Głowice widłowe ze sworzniem sprężynowym (GERMF/GELMF)



Material

Oprawa: igumid G ▶ str. 1.171

Struktura numeru art.

GER(L)M-04

- Wymiar
- Rozmiar metr.
- Gwint lewostronny
- Gwint prawostronny
- Rozmiary serii
- Model

### Maks. statyczna osiowa odporność na rozciąganie

Rozmiar	GERM		GERMK		GERMF	
	Krótkotrwała	Długotrwała	Krótkotrwała	Długotrwała	Krótkotrwała	Długotrwała
	[N]	[N]	[N]	[N]	[N]	[N]
GER(L)M-04 M3.5	650	325	500	250	500	250
GER(L)M-04	650	325	500	250	500	250
GER(L)M-05 DIN M4	1000	500	800	400	800	400
GER(L)M-05 DIN M5	1000	500	800	400	800	400
GER(L)M-05	1200	600	900	450	900	450
GER(L)M-05 DIN M5 LS	1000	500	800	400	800	400
GER(L)M-06	1400	700	1300	650	1300	650
GER(L)M-06 LS	1400	700	1300	650	1300	650
GER(L)M-08	2700	1350	2100	1050	2100	1050
GER(L)M-10	4700	2350	3000	1500	3000	1500
GER(L)M-10 F	4700	2350	3000	1500	3000	1500
GER(L)M-12	5700	2850	3500	1750	3500	1750
GER(L)M-12 F	5700	2850	3500	1750	3500	1750
GER(L)M-14	6600	3300	6100	3050	6100	3050
GER(L)M-15	3200	1600	2800	1400	2800	1400
GER(L)M-16	7500	3750	7000	3500	7000	3500
GER(L)M-16 F	7500	3750	7000	3500	7000	3500

### Wymiary [mm]

igubal® - Wymiary głowic widłowych serii E - Głowice widłowe tylko (GERM/GELM), bez sworzienia i zawleczki

Nr art.	d1	g	a1	a2	b1	d2	d3	f	l1	l2	l3
	H9	h11		+0,3 -0,16	B13	Głowica tolerancja 6H	+0,3 -0,3	+0,3 -0,3	+0,5 -0,5	+0,3 -0,3	+0,2 -0,2
GER(L)M-04 M3.5	4	8	8	8	4	M3.5	8,0	0,5	21,0	16,0	6,0
GER(L)M-04	4	8	8	8	4	M04	8,0	0,5	21,0	16,0	6,0
GER(L)M-05 DIN M4	5	10	10	10	5	M04	9,0	0,5	25,5	20,0	7,5
GER(L)M-05 DIN M5	5	10	10	10	5	M05	9,0	0,5	25,5	20,0	7,5
GER(L)M-05	5	12	12	12	6	M05	10,0	0,5	30,6	24,0	9,0
GER(L)M-05 DIN M5 LS	5	20	10	10	5	M05	9,0	0,5	36,0	30,0	7,5
GER(L)M-06	6	12	12	12	6	M06	10,0	0,5	30,6	24,0	9,0
GER(L)M-06 LS	6	24	12	12	6	M06	10,0	0,5	43,0	36,0	9,0
GER(L)M-08	8	16	16	16	8	M08	14,0	0,5	41,6	32,0	12,0
GER(L)M-10	10	20	20	20	10	M10	18,0	0,5	51,3	40,0	15,0
GER(L)M-10 F	10	20	20	20	10	M10 x 1,25	18,0	0,5	51,3	40,0	15,0
GER(L)M-12	12	24	24	24	12	M12	20,0	0,5	61,3	48,0	18,0
GER(L)M-12 F	12	24	24	24	12	M12 x 1,25	20,0	0,5	61,3	48,0	18,0
GER(L)M-14	14	28	27	27	14	M14	24,0	0,5	71,3	56,0	22,5
GER(L)M-15	15	28	27	27	14	M14	24,0	0,5	71,3	56,0	22,5
GER(L)M-16	16	32	32	32	16	M16	26,0	1,0	81,9	64,0	24,0
GER(L)M-16 F	16	32	32	32	16	M16 x 1,5	26,0	1,0	81,9	64,0	24,0

Obliczenia żywotności, pliki CAD i więcej informacji ▶ [www.igus.pl/pl/germ](http://www.igus.pl/pl/germ)

telefon: 22 / 863 57 70  
telefaks: 22 / 863 61 69



Typ GER(L)M igubal®  
Głowice widłowe