



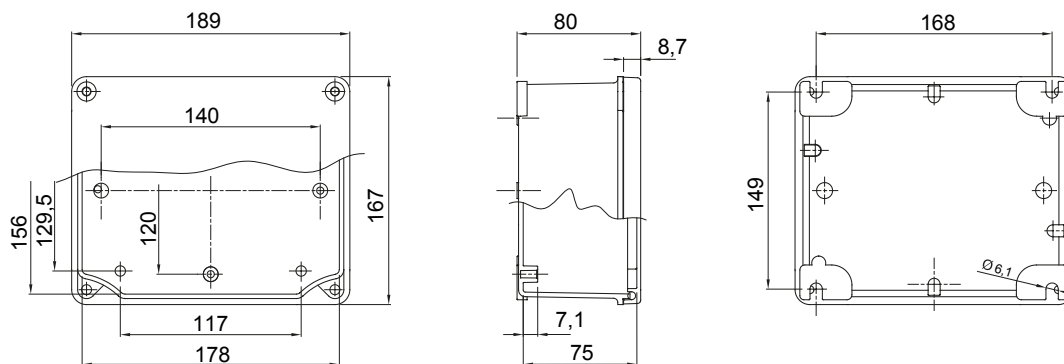
Seria obejmuje siedem różnych rozmiarów skrzynek przyłączeniowych i połączeniowych wykonanych z odlewanej ciśnieniowo stopu aluminium. Nadają się do każdego zastosowania, są szczególnie zalecane w środowiskach przemysłowych i na maszynach (w przypadku konkretnych zastosowań należy skontaktować się z pomocą techniczną serwisu GEWISS). Puszki mogą być montowane natynkowo zarówno od wewnątrz, jak i od zewnątrz. Zacisk uziemienia (do ochrony przed kontaktem pośrednim) znajduje się zarówno na spodzie, jak i na pokrywie. Zewnętrzna strona skrzynki jest pokryta farbą epoksydowo-poliestrową, aby zapewnić maksymalną odporność i doskonałą integrację projektu. Dostępne są również wersje niepomalowane oraz wersje ATEX dla strefy 2 (G) i strefy 22 (D). Śruby mocujące pokrywy ze stali nierdzewnej są nierozłączne, spód skrzynki ma wkładkę do podłączenia uziemienia i jest przygotowany do montażu na szynie DIN. Akcesoria obejmują tylne płyty montażowe ze stali ocynkowanej (dostępne od drugiego wymiaru).

Materiał	Lakierowany stop aluminium	Kolor	Szary metaliczny
Ochrona IP	IP66	Wymiary wewnętrzne LxHxD (mm)	178x156x75
Odporność na wstrząsy	IK08	Śred. zewn. LxHxD (mm)	189x167x80
Maks. Ø otworów, możliwa	37 mm	Śruby pokrywy (liczba i typ)	4 - Stal nierdzewna podwójne śruby z łbem gniazdowym
Pokrywka	Płaska wkręcana	Temperatura robocza	-60 +100 °C
Ściany	Gładki	Electrocod	0230

#### BEHAVIOUR WITH CHEMICAL AND CORROSIVE AGENTS

Water	Sea air	Acids	Bases	Ketones	Alcohols	Silicon Oil	Oils/Grease	Petrol
Limited resistance	Limited resistance	Limited resistance	Limited resistance	Resistant	Resistant	Resistant	Resistant	Resistant

#### DIMENSIONAL



#### TECHNICAL SYMBOLOGY

**IP**

**IK**

IP66

IK08

#### STANDARDS/APPROVALS

